
Intresseföreningen för er i bostadsrättsföreningar





Vad är Intresseföreningen?

Intresseförening utvecklar och stöttar din bostadsrättsförening!

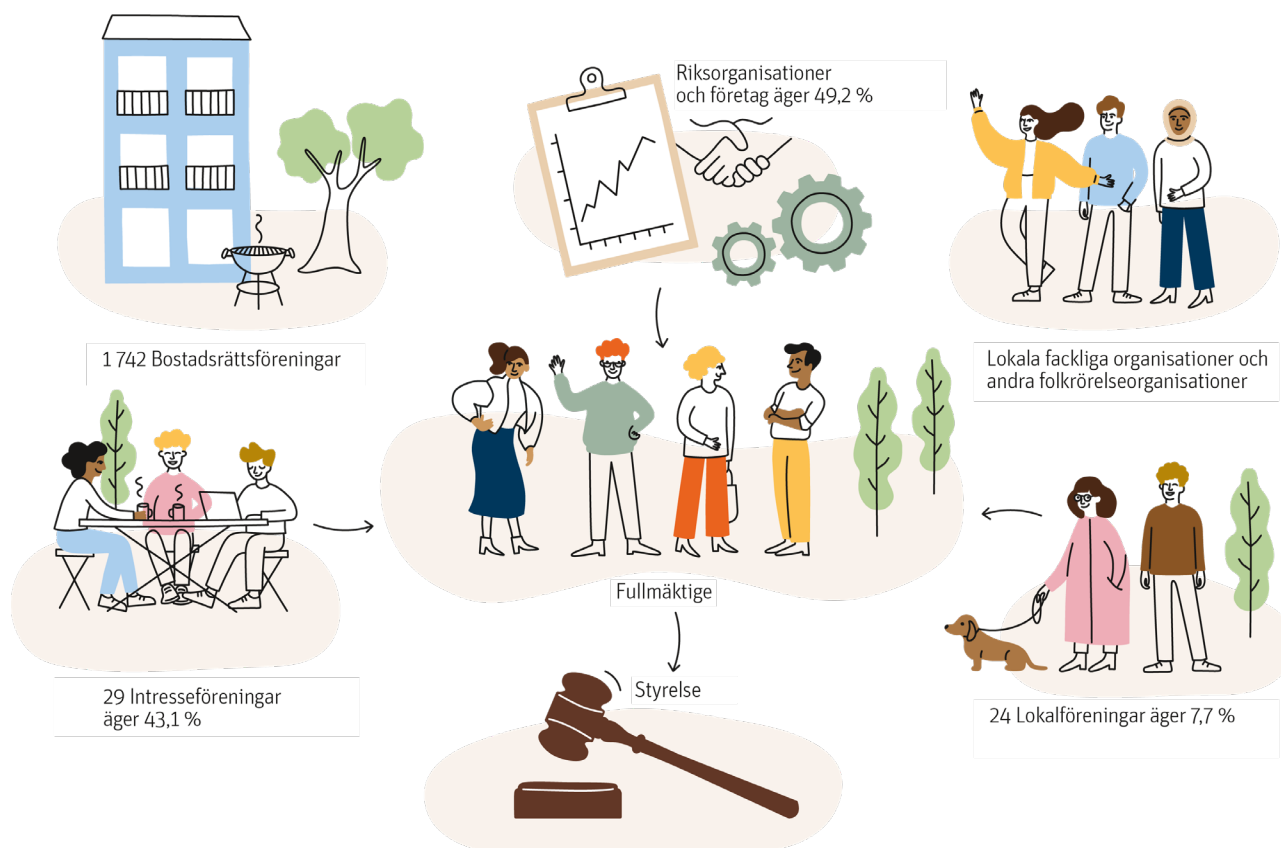
Riksbyggens intresseförening är en ideell förening som består av bostadsföreningar. I dag finns 29 intresseföreningar runt om i landet som bildar en paraplyorganisation för bostadsrättsföreningar inom Riksbyggen, som styrs av stadgar antagna av Riksbyggens fullmäktige. 1742 bostadsrättsföreningar är med i intresseföreningar som är geografiskt fördelade över hela landet.

Intresseföreningens syfte

Intresseföreningens huvudsakliga syfte är att samla och företräda Riksbyggens medlemsföreningar, verka för delaktighet och utöva ägarinflytande i Riksbyggen.

Som paraplyorganisation tillvarar intresseföreningen föreningarnas gemensamma intressen och arbetar för:

- Ett långsiktigt socialt, ekonomiskt och miljömässigt hållbart boende
- Uveckling av medlemsföreningarna genom utbildning, information och erfarenhetsutbyte mellan medlemsföreningarna
- Samverkan med Riksbyggen och Riksbyggens Lokalföreningar
- Att främja de kooperativa principerna som de beskrivs i Intresseföreningens stadgar.
- Intresseföreningen stöttar er styrelse!





Intresseföreningens roll och ägarskap

Intresseföreningarna fångar upp behov, idéer och förslag i bostadsrättsföreningarna och för dem vidare till central nivå.

Aktiva bostadsrättsföreningar ger aktiva intresseföreningar, som i sin tur påverkar Riksbyggens framtida arbete. Genom att arbeta aktivt kan alltså medlemmarna genom bostadsrättsföreningarna, via intresseföreningarna, gemensamt arbeta för att påverka Riksbyggen, bostadspolitiken samt myndigheter och andra beslutsfattare. Det gäller såväl på lokal-, regional- som nationell nivå.

Ägare, medlem och kund – så här hänger det ihop:

I och med att Riksbyggen är en ekonomisk förening och ett kooperativt företag så ägs företaget av sina medlemmar. Det innebär att Riksbyggen har olika relationer med bostadsrättsföreningarna som är kunder, medlemmar och via Intresseföreningar även ägare av företaget Riksbyggen.

Kund- och affärsrelation

Genom att bostadsrättsföreningen har tecknat ett avtal om förvaltningstjänster skapas en kund- och affärsrelation med Riksbyggen. Riksbyggen levererar förvaltningstjänster enligt vad avtalet mellan bostadsrättsförening och Riksbyggen anger. Tjänsterna levereras av Riksbyggens medarbetare i deras olika yrkesroller.

Medlemsrelation

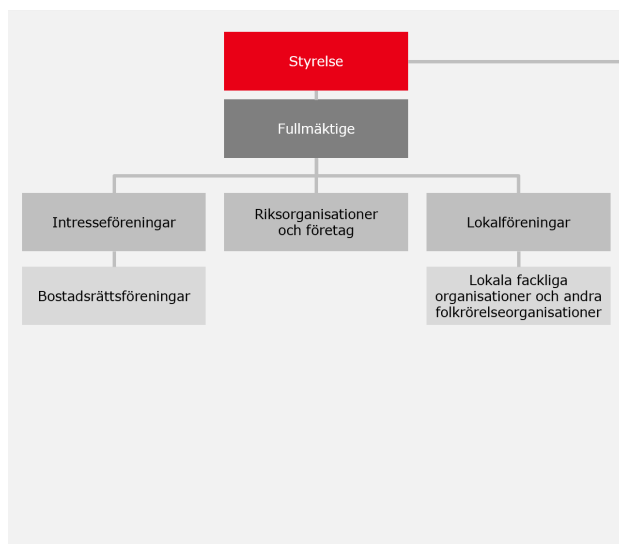
Bostadsrättsförening, som är medlem, har också en medlemsrelation till Riksbyggen. Det innebär att bostadsrättsföreningen, som medlem i en lokal intresseförening, har lånat ut medel till intresseföreningen för köp av andelar i Riksbyggen.

I medlemsrelationen ingår även att Riksbyggen utser en RB-ledamot och RB-suppleant till bostadsrättsföreningens styrelse. RB-ledamoten är oftast en anställd på Riksbyggen, men behöver inte vara delaktig i leveransen av tjänster.

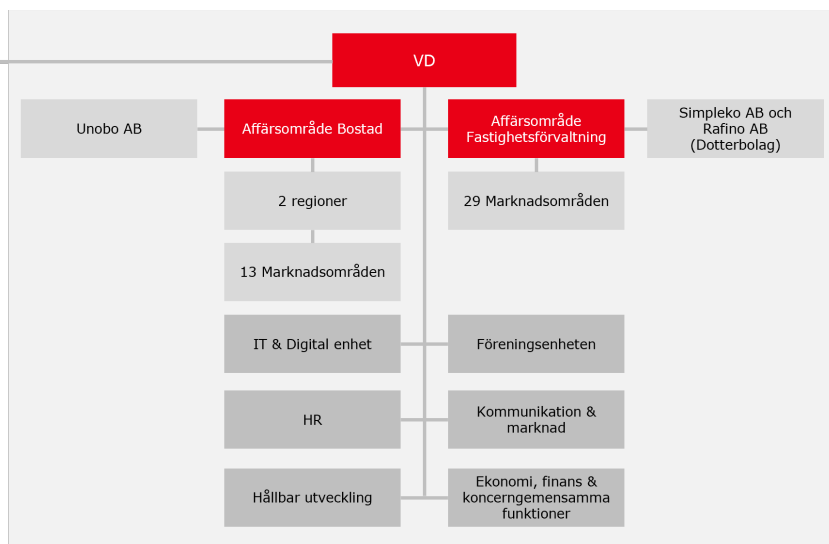
Ägarrelation

En Bostadsrättsföreningen har via sitt medlemskap i en intresseförening också en ägarrelation med Riksbyggen. Intresseföreningars uppgift är att lokalt organisera bostadsrättsföreningar som är medlemmar och representera dessa i ägar- och medlemsfrågor. Intresseföreningarna får utifrån hur många andelar de har i Riksbyggen representera vid Riksbyggens Fullmäktige i egenskap av ägare. Fullmäktige väljer styrelse, som i sin tur utser VD. VD har till uppgift att bemanna affärsorganisationen som levererar förvaltningstjänster och bemannar RB-ledamotsuppdraget.

Ägarstruktur



Affärsorganisation





Intresseföreningens handlingsplan

Hållbarhet

Intresseföreningen ska bidra till ett långsiktigt ekonomiskt, socialt, och miljömässigt hållbart boende.

Det innebär att intresseföreningen ska verka för att:

- Alla Intresseföreningar för medlemsföreningars räkning innehar maxantal andelar (tre andelar per lägenhet) i Riksbyggen, detta för att säkerställa ägarinflytandet i Riksbyggen
- Tillsammans med Riksbyggen samverka för att befintliga medlemsföreningar förblir kunder och att dessa också köper all förvaltning av Riksbyggen, detta för att skapa ett starkt Riksbyggen
- Ge alla övriga föreningar som köper minst ekonomisk förvaltning av Riksbyggen information och erbjudande om medlemskap i Intresseföreningen och därigenom andelsägande i Riksbyggen
- Inspirera medlemsföreningarna till hållbart boende genom att informera om Riksbyggens enkla hållbarhetsidéer
- I syfte att öka biståndet till We Effect sprida information om biståndsorganisationens arbete med utveckling av hållbara boenden i världen

Utbildning, information och erfarenhetsutbyte

Intresseföreningen ska bidra till utveckling av medlemsföreningarna genom utbildning, information och erfarenhetsutbyte. Det innebär att intresseföreningen ska verka för att:

- Vara ett naturligt nätverk för medlemsföreningarna för erfarenhetsutbyte i frågor som rör det goda boendet
- Erbjuda de förtroendevalda i medlemsföreningarna utbildningar enligt utbildningsstegen, framtagen av Riksbyggens föreningsenhet
- Vid utbildningar använda det enhetliga utbildningsmaterial som finns framtaget av intresseföreningen och Riksbyggens föreningsenhet

Samverkan med Riksbyggen och lokalföreningen

Intresseföreningen ska samverka med Riksbyggen och Lokalföreningarna. Det innebär att intresseföreningen verkar för att:

- Värna bostadsrätten som boendeform och stimulera till diskussion och debatt hur medlemsföreningarnas villkor kan förbättras och medlemmarnas gemensamma intressen tillvaratas
- Bidra till en tydlig övergång för boende att ta över och driva en ny förening genom bland annat samråd med byggande styrelse
- Bidra till utveckling av medlemskapet

Riksbyggen – ett kooperativt företag

Kooperation är företagande med delaktighet, inflytande och gemenskap. Riksbyggen är ett kooperativt företag som ägs av sina medlemmar. Vi kombinerar medlemsinflytande med affärsutveckling och socialt ansvarstagande.

Grundtanken med den kooperativa idén är att vi samlas kring våra behov och skapar gemensamma lösningar. Medlemsnyttan är själva drivkraften. Ett recept som visat sig ge våra medlemmar såväl utrymme för eget inflytande som ekonomisk nytta, samtidigt som det bygger trygghet och en vilja att bry sig på riktigt. Som medlem blir din bostadsrättsförening en del av det. Som den kooperativa affärsverksamhet vi är, har vi inga kortsiktiga vinstkrav. All vinst som inte återinvesteras i verksamheten går tillbaka till medlemmarna i form av återbäring på köpta tjänster och andelsutdelning.



Att bli medlem

Bli medlem – steg för steg

För att bli medlem och ta del av alla medlemsförmåner måste din förening först och främst vara förvaltd av Riksbyggen. Det innebär att föreningen köper minst ekonomisk förvaltningstjänst från oss.

1. Fatta ett principbeslut i styrelsen eller på årsstämman om att ni vill bli en förening i Riksbyggen
2. Se över era stadgar så att de stämmer med Riksbyggens så kallade normalstadgar för bostadsrättsföreningar. Vår stadgemall har utvecklats så att alla medlemsföreningar har stadgar som följer gällande lagar och ett tydligt regelverk för hur beslut fattas. Dessutom innehåller de vad som är föreningens respektive den enskilde bostadsrättshavarens skyldigheter och rättigheter. Kom ihåg att stadgeändring endast kan ske via beslut på årsstämman
3. Därefter ansöker ni om medlemskap i Riksbyggens Intresseförening i ditt närområde. I ansökan anger ni hur många ägarandelar ni vill investera i Riksbyggen, dock minst en andel, det vill säga 500 kronor. Andelarna ger en årlig utdelning beroende på hur väl Riksbyggen utvecklas som företag. Inträdesavgiften i Intresseföreningen är 500 kronor. Erlagd inträdesavgift återbetalas inte vid utträde.

