



# Gemenskap och frihet för dig som fyllt 65

Tingsbacken Trygga hem i Alvesta  
Moderna och bekväma 2:or och 3:or med centralt läge



Alvesta  
kommun

# Trygghet, grönska och trevliga grannar

**Att bo bra ska vara en självklarhet. Nu kan du få en modern, lättskött och bekväm lägenhet, i centrala Alvesta. Ditt eget härliga hem – med alla möjligheter att leva ett aktivt och socialt liv.**

I planeringen av huset har vi tänkt på det mesta. Huset är utformat för större gemenskap och chansen är stor att du hittar nya vänner bland grannarna. Att göra saker tillsammans är förstås helt frivilligt. När ni känner för det kan ni ta en promenad, se en film eller lyssna på musik. Eller hitta på något helt annat.

Trygghetsboendet i Alvesta byggs som en kooperativ hyresrättsförening. Du som bor här blir medlem i föreningen Tingsbacken Trygga hem och medlemsavgiften är bara 100 kronor. Att bo i en kooperativ hyresrätt ger dig möjlighet att påverka ditt boende. Varje år hålls en medlemsstämma där alla i huset medverkar och utser en styrelse – kanske ställer du själv upp som representant? En annan fördel med den kooperativa hyresrätten är att du får en modern och bekväm lägenhet utan att behöva satsa något kapital. Kostnaden du har för ditt boende är en vanlig månadshyra.

Välkommen hem!



## Trygghetsboendet i korthet

- 40 hyreslägenheter med apotek, gym, service och kommunikationer inom räckhåll.
- Tillgänglighetsanpassat med exempelvis hiss, stora badrum och handtag i duschen.
- Gemensamhetslokal med kök, TV och många sittplatser. Fint växthus på gården.
- Aktiviteter som skapar social gemenskap.
- En trygghetsvärd arrangerar och närvarar på en rad olika aktiviteter.
- Den kooperativa hyresrättsföreningen ger möjlighet till inflytande.
- Föreningen är stiftad av Alvesta kommun och Riksbyggen.







# Hur vill du ha det hemma hos dig?

**Skaffa dig en nyckel till en av de välplanerade lägenheterna där alla bekvämligheter finns. Här kan du rå dig själv och koppla av eller umgås med vänner och bekanta.**

Lägenheterna är moderna och bekväma med väl genomtänkt planering av kök och badrum. Totalt blir det 40 tvåor och treor i olika storlekar, anpassade för en till två personer. När vänner eller familj hälsar på har föreningen ett övernattningsrum som du kan boka om de vill stanna kvar över natten.

De flesta av husets balkonger och uteplatser vetter ut mot grönskan omkring huset och de flesta har antingen morgonsol eller kvällssol. Stora delar av året kan ni ha trevligt tillsammans på den skyddade gröna gården och gemensamma uteplatsen. Till huset hör också en boulebana och ett växthus. Kanske går du och några av grannarna ihop och gör odlingslådor för kryddväxter eller smultron? I en kooperativ hyresrätt finns alla möjligheter att anpassa boendet efter era egna önskemål.

I det stora, gemensamma köket kan ni träffas och baka med grannarna, byta recept eller ordna middagar tillsammans om andan faller på. Det finns också ett par gemensamma balkonger i sydväst på plan två och tre.



## Vardagsaktiviteter som ger vi-känsla

Att träffas och göra saker tillsammans är det bästa sättet att lära känna varandra. Carina Edvardsson är trygghetsvärd på ett trygghetsboende i Bromölla och berättar om sin roll.

*– Mitt jobb går inte ut på att vara den som serverar kaffe utan jag ska hitta saker som de boende kan organisera själva, som boule eller gympa eller bara en gemensam promenad. Det är lite som att vara fritidsledare, bara att mina ungar brukar vara sjuttio plus, säger Carina Edvardsson med ett skratt.*

Carina Edvardsson har många år som trygghetsvärd bakom sig. Rollen innebär att vara ett stöd för de boende när det kommer till att skapa en meningsfull vardag.





Hon berättar att många som flyttar in på trygghetsboenden kommer från ett liv i eget hus där de ofta bott i väldigt många år. Med flytten får de ett bekvämt boende där de fortfarande har tillgång till en trädgård – men även möjlighet att lägga sin tid på något annat.

Trygghetsvårdens jobb handlar om de boendes fritid; det som händer utanför de enskilda lägenheterna. Boule, kortspel, promenader, bakning och trädgårdsarbete är några av de önskemål på aktiviteter som Carina Edvardsson fått. Även vissa högtider firas gemensamt för dem som vill.

Att flytta in i huset innebär dock inte att man måste göra saker ihop med sina grannar varje vecka.

*– Ingen ska ha dåligt samvete för att hen inte vill vara med. Passar det så passar det, annars kanske det blir en annan gång i stället. Bara vetskapen om att det finns några man gillar att träffa i huset kan göra att den självvalda ensamheten känns lättare.*





## Gott om tid för dina egna intressen

I Alvesta är det behändigt nära till det mesta. Vid Tingsgatan bor du bra med trevliga grannar och vacker grönska precis utanför dörren. De gamla ekarna på kullen gör Tingsbacken till ett värdefullt grönområde för både människor och djur. På promenadavstånd finns allt från vårdcentral och affärer till systembolag och caféer.







Från huset tar det inte mer än 10 minuter att gå till järnvägsstationen som lär ha Sveriges vackraste vänthall. Här går tågen fortfarande, och på stationen finns också en utställningshall och ett litet antikvariat som är värda att besöka. Föreningen Alvesta Jazz & Blues driver en välbesökt jazzklubb i centrum, biblioteket brukar ordna bokcirklar och står gärna till tjänst med digital handledning och du hittar flera trevliga caféer och restauranger i närheten.

Alvesta är en av Sveriges bästa friluftskommuner. Fiske och bad på sommaren och svamputflykter i skogarna runtomkring under hösten är givna nöjen. Är du riktigt sportig och snön faller blir det kanske en tur i något av skidspåren i Hanaslöv? Annars är nationalparken Åsnen ett givet utflyktsmål för den naturintresserade.

För dem som gillar vardagsmotion finns det många fina stråk att upptäcka i närheten. Den fyra kilometer långa Hälsans stig går förbi Tingsgatan så tidiga morgonpromenader kan lätt bli en god vana. Till Virda Bad & Sportcenter – som har gym, simhall, bastu och vattengympa – tar det bara fem minuter med cykel.





## Ljust, modernt och med genomtänkt planering

Modern utrustning och genomtänkt planering – det är genomgående för lägenheterna i Trygghetsboendet. Du har allt du behöver för att trivas hemma hos dig själv och gemenskap precis utanför dörren när du vill. Och ja, husdjur är välkomna!

Alla lägenheter och gemensamhetsutrymmen nås med både trappor och hiss, det är färre trösklar än vanligt och handtag är monterat i duschen för att minska risken för halkolyckor.

Vardagsrum, kök och sovrum har enhetligt parkettgolv och kökets grundstandard är hög med kyl, frys, spishäll och inbyggnadsugn. Köket är planerat för att du ska slippa böja dig ner eller klättra högt och har smarta lösningar – till exempel kärl för källsortering.

Badrummet är helkaklat, extra rymligt och tvättmaskin och torktumlare ingår som standard. De egna förråden finns på vindsplanet som du når med både hiss och trappor utan att behöva gå utomhus.

Alla lägenheter har egen balkong eller uteplats, där du kan skapa en skön hörna för fika och sällskap när solen tittar fram.



*Bilderna är exempel från ett tidigare trygghetsboende så ändringar kan förekomma.*



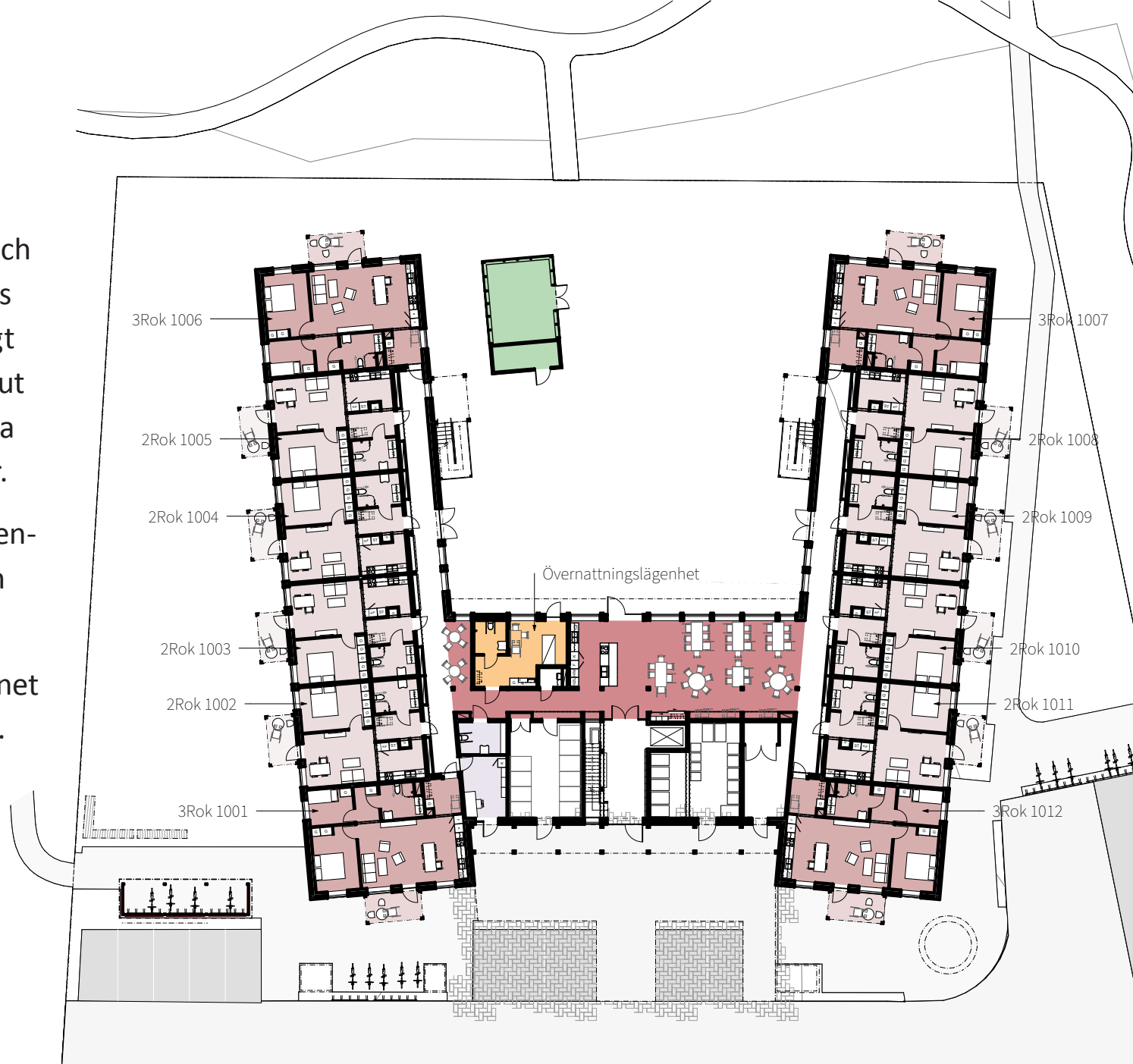
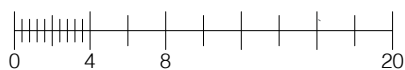
# Översikt, plan 1

På entréplan ligger 12 lägenheter och husets gemensamma ytor. Här finns det stora allrummet med ett trevligt kök, gott om sittplatser och dörrar ut mot trädgården och uteplatsen. Alla lägenheter på plan 1 har uteplatser.

Här finns även en övernattningslägenhet, kontor för trygghetsvärden och förråd för de gemensamma ytorna.

De egna förråden finns på vindsplanet och nås med både hiss och trappor.

- 3 RoK 74,4 kvm
- 2 RoK 57,8 kvm
- Gemensamhetslokaler
- Kontor
- Växthus
- Övernattningrum



# Översikt, plan 2–3

På våning 2 och 3 ligger 14 lägenheter som nås med både hiss och trappor. Alla lägenheter har balkonger i varierande väderstreck. I anslutning till trapphuset finns en balkong med sydvästläge på plan 2 och 3.

De egna förråden finns på vindspanelet och nås med både hiss och trappor.

- 3 RoK 74,4 kvm
- 2 RoK 57,8 kvm
- 2 RoK 54,5 kvm
- 2 RoK 57,0 kvm
- Gemensamhetslokaler
- Kontor



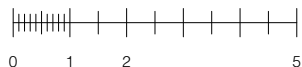
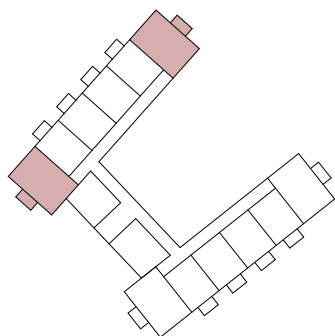
# 3:or, 74,4 kvm

74,4 kvm, fördelat på tre rum och kök. Öppen planlösning mellan kök och vardagsrum, fina sällskapsytor med uteplats på plan 1 och balkong på plan 2 och 3. Stort härligt sovrum och ett extra sovrum eller arbetsrum. Rymlig hall och stort badrum.

Preliminär månadshyra för 2023 är 10 974 kr. Parkeringsplats finns att hyra, även 4 st parkeringsplatser med ladd-stolpar. Hyrorna är ej fastställda ännu.

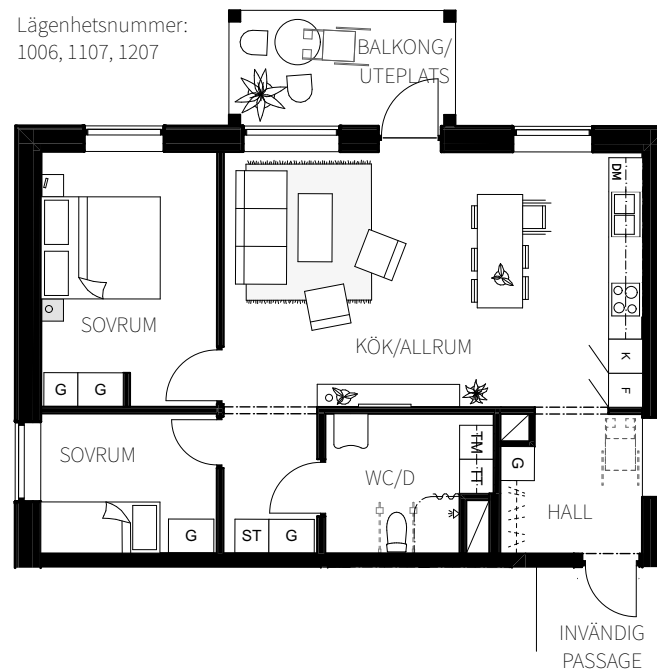
## FÖRKLARINGAR

-  SPIS OCH UGN
-  DM DISKMASKIN
-  K/F KYL & FRYS
-  K KYL
-  F FRYS
-  G GADEROB
-  ST STÄDSKÅP
-  TM TVÄTTMASKIN
-  TT TORKTUMLARE
-  KAPPHYLLA

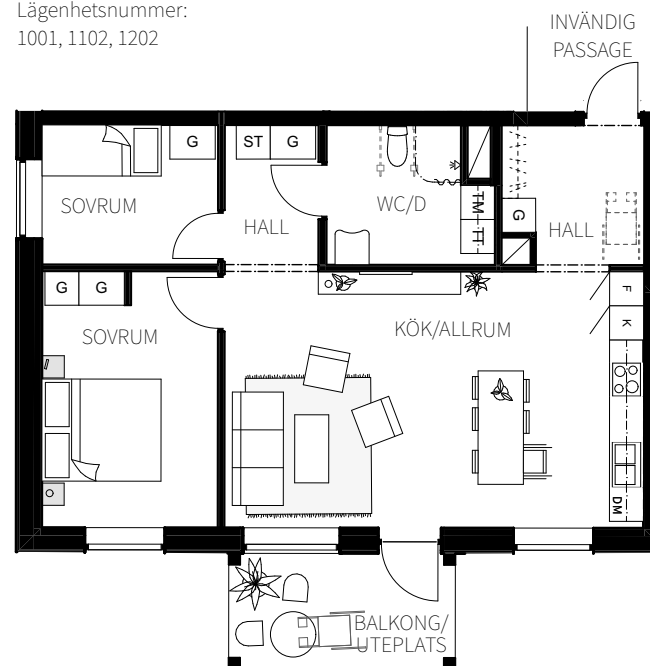


PLAN 1-3

Lägenhetsnummer:  
1006, 1107, 1207



Lägenhetsnummer:  
1001, 1102, 1202



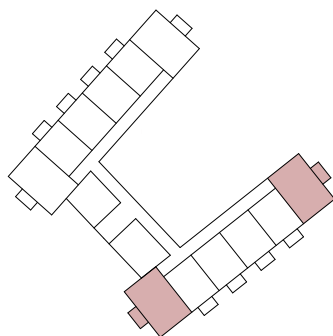
# 3:or, 74,4 kvm

74,4 kvm, fördelat på tre rum och kök. Öppen planlösning mellan kök och vardagsrum, fina sällskapsytor med uteplats på plan 1 och balkong på plan 2 och 3. Stort härligt sovrum och ett extra sovrum eller arbetsrum. Rymlig hall och stort badrum.

Preliminär månadshyra för 2023 är 10 974 kr. Parkeringsplats finns att hyra, även 4 st parkeringsplatser med ladd-stolpar. Hyrorna är ej fastställda ännu.

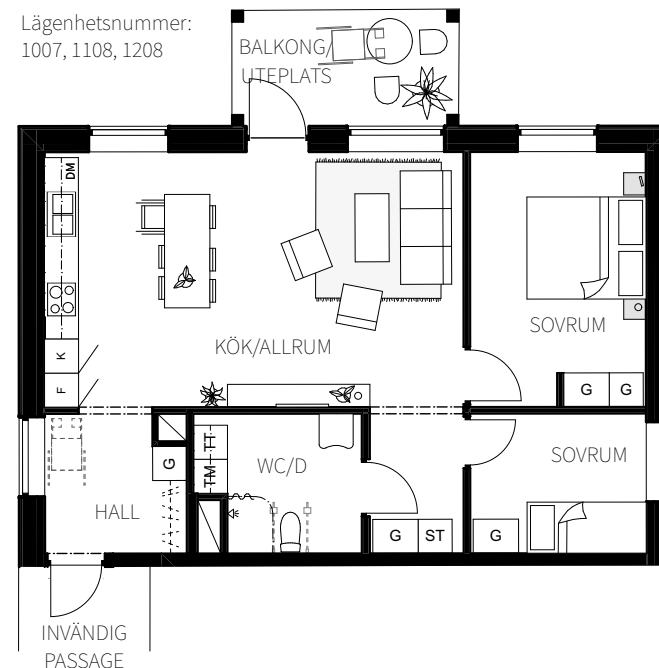
## FÖRKLARINGAR

-  SPIS OCH UGN
-  DM DISKMASKIN
-  K/F KYL & FRYS
-  K KYL
-  F FRYS
-  G GADEROB
-  ST STÄDSKÅP
-  TM TVÄTTMASKIN
-  TT TORKTUMLARE
-  KAPPHYLLA

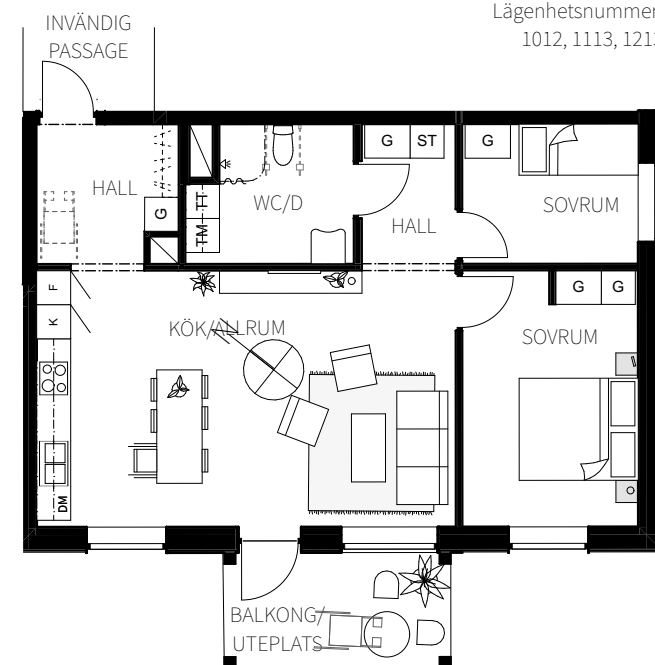


PLAN 1-3

Lägenhetsnummer:  
1007, 1108, 1208



Lägenhetsnummer:  
1012, 1113, 1213

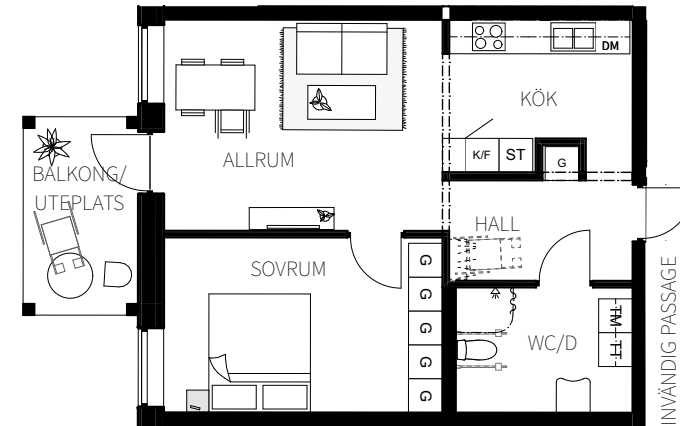


# 2:or, 57,8 kvm

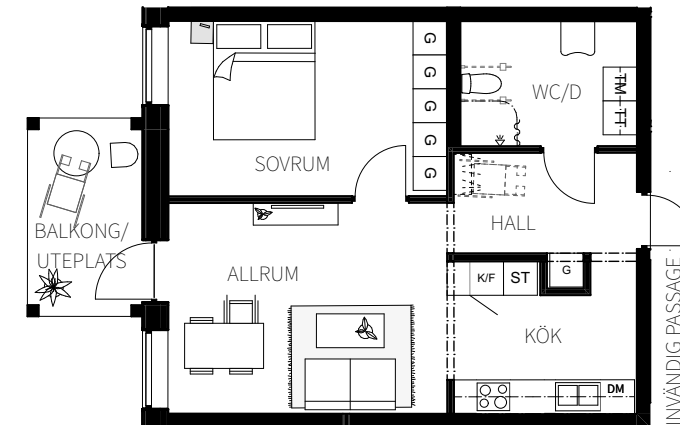
57,8 kvm fördelat på två rum och kök.  
Öppen planlösning mellan kök och vardagsrum,  
uteplats på plan 1 och balkong på plan 2 och 3  
samt sovrums med gott om plats för dubbelsäng  
och garderober. Rymlig hall och stort badrum.

Preliminär månadshyra för 2023 är 8 526 kr. Parkeringsplats finns  
att hyra, även 4 st parkeringsplatser med ladd-stolpar. Hyrorna är  
ej fastställda ännu.

Lägenhetsnummer: 1003, 1005, 1104, 1106, 1204, 1206

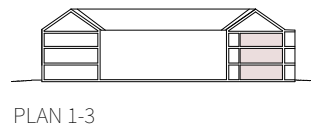
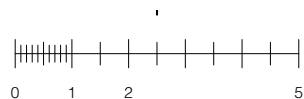
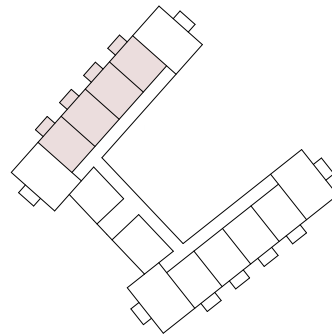


Lägenhetsnummer: 1002, 1004, 1103, 1105, 1203, 1205



## FÖRKLARINGAR

- SPIS OCH UGN
- DM DISKMASKIN
- K/F KYL & FRYS
- K KYL
- F FRYS
- G GADEROB
- ST STÄDSKÅP
- TM TVÄTTMASKIN
- TT TORKTUMLARE
- KAPPHYLLA





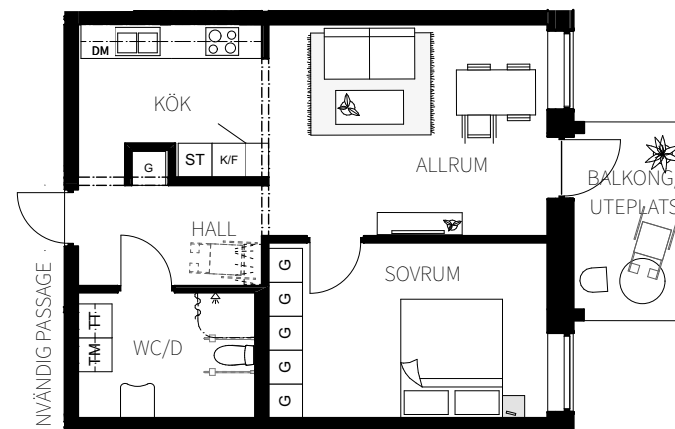
# 2:or, 57,8 kvm

57,8 kvm fördelat på två rum och kök.

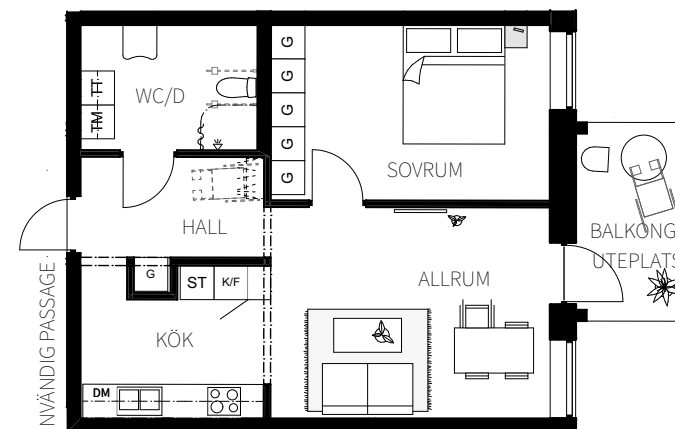
Öppen planlösning mellan kök och vardagsrum, uteplats på plan 1 och balkong på plan 2 och 3 samt sovrum med gott om plats för dubbelsäng och garderober. Rymlig hall och stort badrum.

Preliminär månadshyra för 2023 är 8 526 kr. Parkeringsplats finns att hyra, även 4 st parkeringsplatser med ladd-stolpar. Hyrorna är ej fastställda ännu.

Lägenhetsnummer: 1010, 1008, 1111, 1109, 1211, 1209

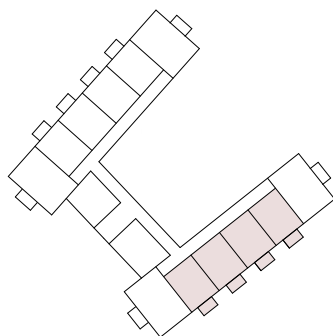


Lägenhetsnummer: 1011, 1009, 1112, 1110, 1212, 1210



## FÖRKLARINGAR

- SPIS OCH UGN
- DISKMASKIN
- KYL & FRYS
- KYL
- FRYS
- GADEROB
- STÄDSKÅP
- TVÄTTMASKIN
- TORKTUMLARE
- KAPPHYLLA



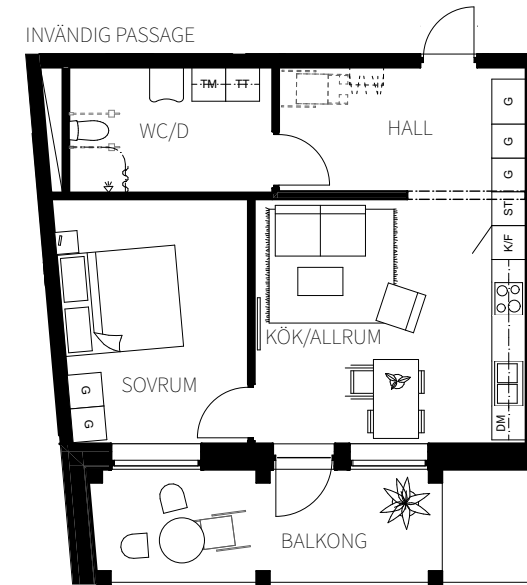
PLAN 1-3



# 2:or, 54,5 kvm + 57,0 kvm

54,5 kvm alternativt 57,0 kvm fördelat på två rum och kök. Öppen planlösning mellan kök och vardagsrum, balkong och sovrums med gott om plats för dubbelsäng och garderober. Rymlig hall och stort badrum.

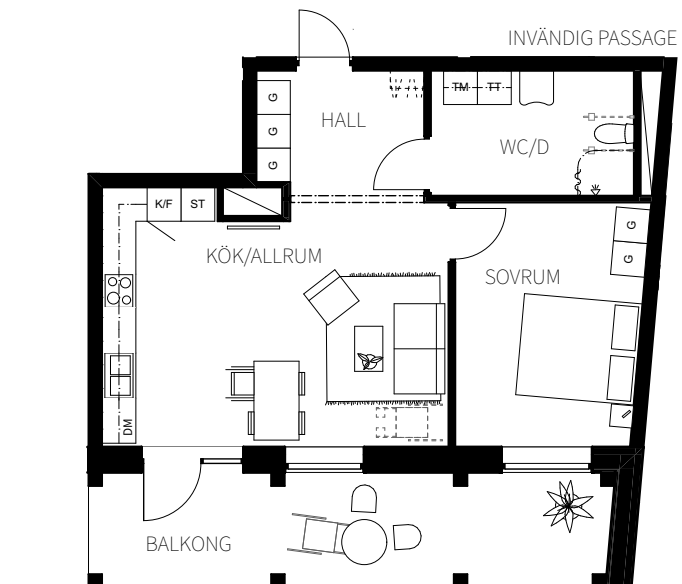
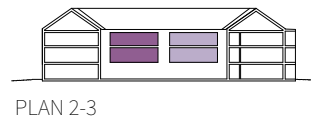
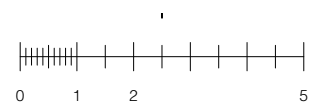
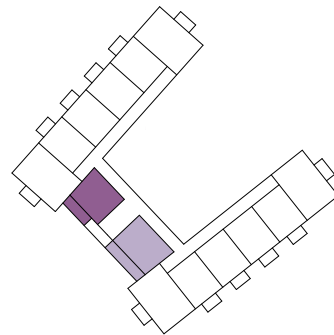
Preliminär månadshyra för 2023 är 8 039 kr (54,5 kvm), respektive 8 408 kr (57,0 kvm). Parkeringsplats finns att hyra, även 4 st parkeringsplatser med ladd-stolpar. Hyrorna är ej fastställda ännu.



- 2 RoK 54,5 kvm
- 2 RoK 57,0 kvm

## FÖRKLARINGAR

-  SPIS OCH UGN
-  DM DISKMASKIN
-  K/F KYL & FRYS
-  G GADEROB
-  TM TVÄTTMASKIN
-  TT TORKTUMLARE
-  KAPPHYLLA



# Nyfiken på att bo i Trygghetsboendet?

**Trygghetsboendet i Alvesta kommer att drivas som en kooperativ hyresrättsförening. Planerad inflyttning 2023.**

I över 80 år har Riksbyggen byggt och förvaltat bostäder. Det kan vi bra. Som en del av vår roll som samhällsbyggare har vi tillsammans med 35 kommuner skapat kooperativa hyresrättsföreningar med boende för äldre och andra behövande. För att möta framtidens behov har vi stort fokus på hållbart boende i samklang med agenda 2030. Riksbyggen utvecklar, förvaltar och förbättrar rummen som du bor och arbetar i. Vi skapar rum för hela livet. Den kooperativa hyresrättsföreningen Tingsbacken Trygga hem är stiftad av Alvesta kommun och Riksbyggen.

## Du kan ha rätt till bostadstillägg

Om du har fyllt 65 år och bor i Sverige kan du ha rätt till bostadstillägg som minskar dina bostadskostnader. Bostadstillägget betalas ut av Pensionsmyndigheten och är inget bidrag, utan är vad det låter som: ett tillägg till din pension.

De flesta som får bostadstillägg är ensamstående men även gifta, sambor och registrerade partners kan få bostadstillägg. Du måste själv ansöka om bostadstillägg och ta ut hela din pension för att kunna få det.

Alla villkor och aktuella belopp finns hos Pensionsmyndigheten som också svarar på frågor, hjälper till med uträkningen och tar emot din ansökan.  
Tel: 0771-776 776.

[www.pensionsmyndigheten.se](http://www.pensionsmyndigheten.se)



# Vill du veta mer?

Hör av dig till [Malin.Liljeblad@riksbyggen.se](mailto:Malin.Liljeblad@riksbyggen.se)

På kommunens hemsida har vi samlat svar på några vanliga frågor, titta in där om du vill veta mer. Du kan även hitta information på Riksbyggens hemsida:

**[www.alvesta.se/omsorg--stod/Aldre/trygghetsboende-tingsbacken](http://www.alvesta.se/omsorg--stod/Aldre/trygghetsboende-tingsbacken)**

**[www.riksbyggen.se/hyresratter/kooperativa-hyresratter](http://www.riksbyggen.se/hyresratter/kooperativa-hyresratter)**