

Björkdungen i Munkfors

Ett nytt boende för äldre med
särskilda behov



Munkfors kommuns nya, trygga hem

Ett helt nytt tänk kring äldre med särskilda behov, har resulterat i skapandet av ett nytt boende i Munkfors. Målsättningen med Björkdungen är att erbjuda bostäder för ett fortsatt värdigt liv och välbefinnande. Och att ha en verksamhet som tar vara på det friska hos varje person. Lokalerna är anpassade efter en speciell vårdplan där de boendes frivilliga deltagande i olika aktiviteter står i fokus. En hemtrevlig miljö att trivas i har varit oerhört viktigt för både Riksbyggen och Munkfors kommun.



Ett nytt tankesätt

Att bo bra bör vara en självklarhet. Hela livet. Det är grundtanken med Björkdungen. Vårt mål är att varje dag erbjuda en trygg och trivsamt hemmiljö där varje individs behov och önskningar står i centrum. Mycket kan anpassas och lösas bara man tänker till.



Ett boende som anpassar sig till hyresgästen - och inte tvärtom

På Björkdungen arbetar vi med personcentrerad omvårdnad. Vi vill stärka hyresgästen hos oss genom att fokusera på det friska. Det gör vi genom att skapa möjligheter för att fortsätta leva ett så aktivt och vanligt liv som det är möjligt. Klara sig själv, utöva sina intressen, att umgås, bjuda hem vänner. Eller helt enkelt bara vara.

En viktig del är att ha sin egna möblerade lägenhet. Kombinationen av den privata bostaden och de gemensamma, anpassade utrymmena både inomhus och utomhus, ger såväl rörelsefrihet som valfrihet. Samtidigt har man tillgång till all den trygghet och hjälp man själv önskar av personal samt undersköterskor m fl. Dygnet runt.



Planteringslådor för odling finns i utemiljön kring Björkdungen.



Bilden visar en egen lägenhet på 32 m² som det totalt finns 32 stycken av på Björkdungen.

Den egna bostaden

”När jag får besök på onsdag vill jag ha det städat och fint. Jag får hjälp att baka en rulltårta för det tycker min dotter om. Vi blir tre stycken, så vi sitter inne hos mig. Blir det fint väder dukar vi på uteplatsen. Och plockar några fina blommor att sätta på bordet.”

På Björkdungen skapar vi förutsättningar för en meningsfull och självständig vardag hela livet. En del i det arbetet är att lyfta fram den genuina hemkänslan.

Att känna igen sig skapar trygghet

Här inreder man sin lägenhet med egna möbler, gardiner, lampor, handdukar och andra personliga tillhörigheter. Möbleringsmöjligheterna är många och ger plats för personliga intressen som t ex musik, frimärken, odling eller vävning. Lägenheten fungerar naturligtvis lika bra för den som bara vill sova där och kanske hellre spenderar mer tid utanför lägenheten. Då finns det istället många möjligheter i de gemensamma rummen.



Harmoni och välbefinnande

Trädgården är väldigt viktig för att de boende ska trivas och känna sig som hemma. Här har vi planterat ätbara, doftande och färgsprakande växter för varje årstid. Här finns fruktträd, hallon, vinbär- och blåbärsbuskar och odlingslådor för att så egna grönsaker. Vackra gångstigar, vatten som stimulerat alla sinnen. Flera sittplatser finns i trädgården och en inglasad uteplats kommer förlänga utesäsongen. Från varje gemensambetsutrymme kommer man ut på en uteplats eller balkong som vänder in mot trädgården.

Huset har en egen SPA-anläggning där den boende kan bli ompysslad och ta ett varmt bad och få massage.





Riktig bemänsla är lika viktig i de gemensamma utrymmena, som här i allrummet.

Ett gott skratt förlänger livet

När lusten faller på, är det aldrig långt till sällskap på Björkdungen. Och ofta behöver man ju inte göra så mycket för att ha trevligt. Vill man ändå aktivera sig är det bara fantasin som sätter gränser.

Varje avdelning har ett eget kök, med bra utrymmen för matlagning. Köket ligger centralt placerat och här lagar personalen all mat och den boende får delta efter förmåga om de vill. Doften från matlagning och bullbak ger de boende matlust, glädje, gemenskap och det hjälper dem att minnas. Varje söndag, eller när någon fyller år, dukas finporlinet fram. På lördagskvällarna bjuds det på något extra gott till favoritprogrammet på TV.

Köket är till för såväl personalen som de boende. Här lagas frukost varje morgon, bakas en tårta till någon som fyller år eller så hjälps man åt med övriga köksbestyr. I matrummets fönster står växter och det dukas med personligt porslin samt blommor. Förutom kök och matrum finns här gemensamma vardags- och TV-rum. Ett flertal stora glaspartier skapar ljus och ger en tydlig överblick. Här kan man spela spel, umgås, titta på TV, lyssna på musik eller läsa. Vill man aktivera sig ytterligare finns ju trädgården utanför dörren, där man bl a kan odla växter.



Här luktar det mat flera gånger per dag. Personalen lagar all mat på varje avdelning.

Färger visar vägen

Det finns naturligtvis en hel del teknisk och medicinsk utrustning för att verksamheten skall fungera. Men mycket går att göra för att skapa en trygg miljö med hemkänsla.



Vi har genomgående valt äkta, naturliga material som trä, sten och linoleum. Inredningen är bekväm och personlig. Färger, material och detaljer erbjuder både lugn, harmoni och stimulans.

Färger för att underlätta orientering

Med ett medvetet tankesätt kring färger, möblering, belysning och material, kan man göra mycket.

Traditionell skyltning har vi t ex valt bort och har istället ett personligt alternativ, utan att tumma på tydligheten.

För att skilja gångstråk från t ex vardagsrum, har dessa fått en starkare färg och något mörkare ton än vardagsrummen och de andra mötesplatserna. Det ger också en tydlig kontrast mot den ljusa, upplysta entrén till den egna lägenheten.



Badrummet är rymligt och anpassat för äldre. Här kan man tvätta själv eller be personalen om hjälp. Väggarna bakom toalettstolen har en mörkare nyans för att den ska synas extra bra. Badrummet har också en praktisk nattbelysning.



Att komma ut i friska luften

Rörelsefrihet kan se olika ut. Att bara kunna sitta ute, låta tankarna flyga iväg och känna doften av sommar. Eller att veta att gångstråken i trädgården är jämna och fina att ta sig fram på. Det gör livet lite enklare.

Naturens helande kraft

Att ha tillgång till trädgård är något de flesta värderar högt. På Björkdungen är utemiljön välplanerad. Här kan man plantera värlökar, plocka bär från buskar och träd eller varför inte bara sitta barfota, ta en kopp kaffe och lyssna på fåglarna. Här finns både privata och gemensamma uteplatser, i sol eller skugga. Bland vajande perenner och

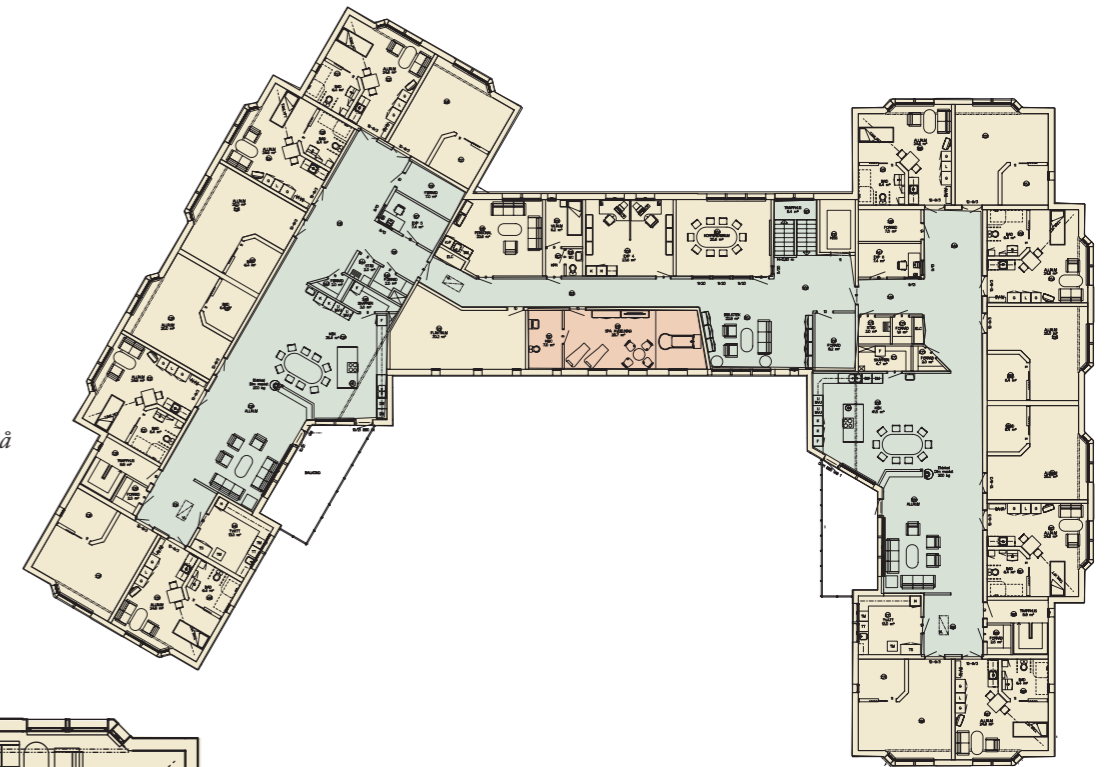
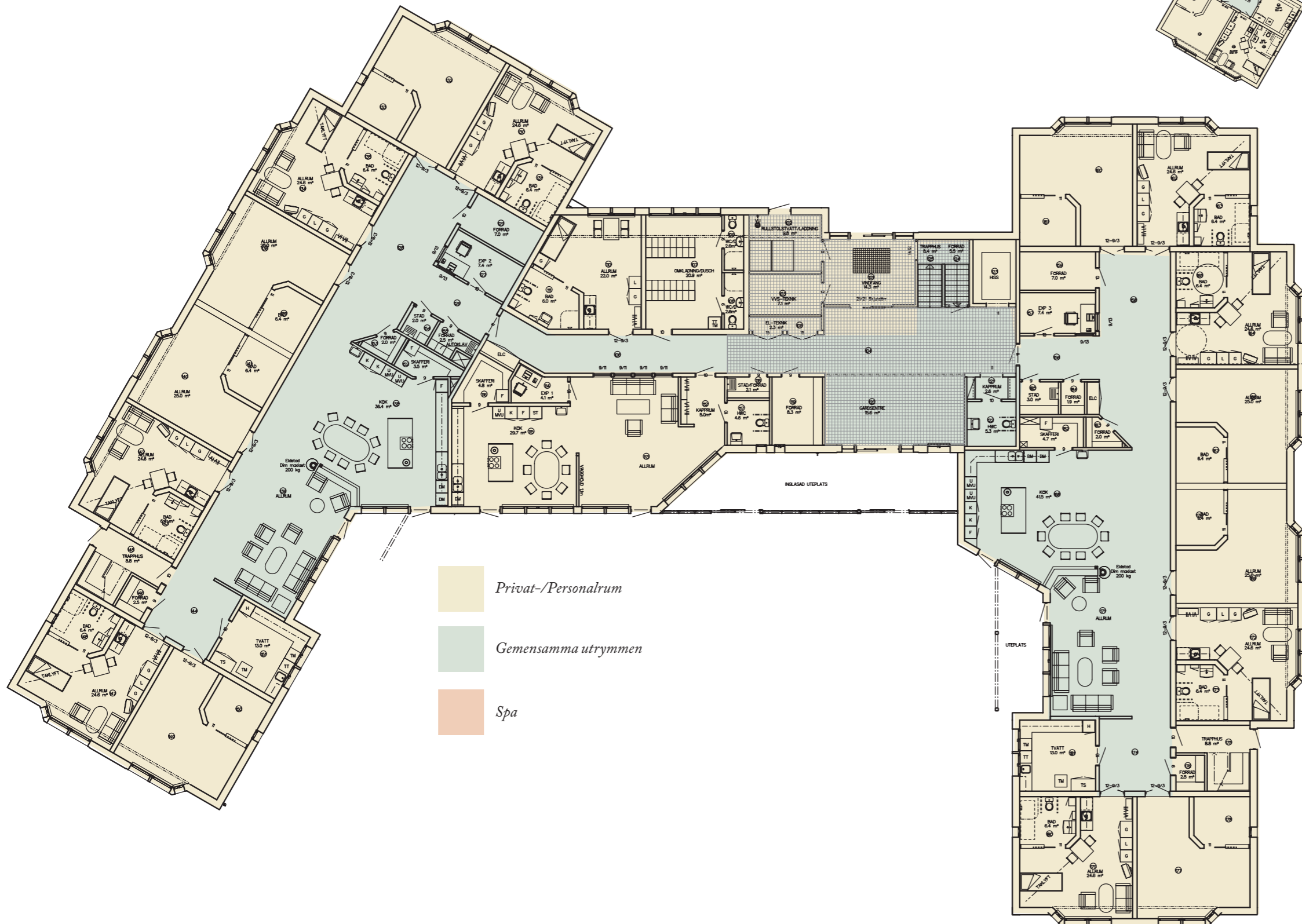
susande björkar finns plats för allt från kortare promenader till härliga kvällar vid grillplatsen. Välupplysta altaner och detaljer ger trygghet samt förlänger säsongen. Vi har även planterat växter i spaljéer för att det skall bli trivsamt och vackert. Både fina staket i trä och häckar löper runt Björkdungen.

Två välplanerade plan

Lägenheterna är utformade för att passa alla typer av behov och personligheter. Möbleringsmöjligheterna är många.

Entréplan

Plan två



Husets utformning bidrar till att varje lägenhet ligger i anslutning till avdelningens gemensamma utrymme. Här finns inga långa korridorer vilket ger en trygghet för de boende samt gör det lättare för personalen att ha en god uppsikt.



Nyfiken på äldreboende med kooperativ hyresrätt?

Både antalet och andelen äldre i Sverige växer för varje år och vi i samhället måste hitta nya sätt att erbjuda bra möjligheter för framtidens äldre. Just en sådan ny möjlighet erbjuder Riksbyggen med vårt koncept för äldreboende i kooperativ hyresrätt. Den kooperativa hyresrätten är nyckeln till att snabbt komma igång med utvecklandet av nya moderna äldreboenden utan att använda kommunala medel. Samtidigt ökar inflytandet från verksamheten vilket säkerställer ett anpassat utbud av bostäder över tid, vare sig det gäller olika former av vård- och omsorgsbostäder eller trygghetsboende.

Det här är Riksbyggen

I över 70 år har vi på Riksbyggen utvecklat bostadsområden och bostäder med bostadsrätt, där vi också har tagit ett långsiktigt ansvar för förvaltning. Den här erfarenheten har gett oss unika kunskaper i hur människor vill leva sina liv. Låt oss berätta vad som gör oss på Riksbyggen speciella.

Vi har långsiktigheten

I det läget då det är dags inflyttning i de bostäder som har utvecklats och byggts så börjar, till skillnad mot våra konkurrenter, vårt viktigaste engagemang – den dagliga driften och långsiktiga skötseln av fastigheten. Vi är med på resan under många år, vilket gör att vi tar ett helt annat ansvar redan från början. När man ska ta hand om bostäder under många år, planerar man helt enkelt på ett mer långsiktigt sätt.

Vi har erfarenheten

Riksbyggen har funnits i över 70 år och vi har utvecklat bostadsområden i hela Sverige under den tiden. Vi har lärt oss massor under de här åren om hur man ska bygga och sköta om. Men också att lyssna på hur människor vill ha det – för sådant ändras över tiden. Vi lyssnar hela tiden med alla våra medlemmar om hur de vill bo – idag och i framtiden. Lyhördheten gör vår erfarenhet ännu mer värdefull.

Vi styrs inte av kvartalsekonomi

Riksbyggen ägs av våra medlemmar. Det betyder i praktiken att när de som köper en bostad av oss, är genom medlemskapet i föreningen också ägare av Riksbyggen. Vi är helt enkelt ett kooperativ som jobbar för de boendes bästa. Inte ett börsnoterat företag som jobbar för sina aktieägares kortsiktiga vinster.

Vi har en tydlig värdegrund

Som det kooperativa företaget vi är tror vi på samverkan och att lyssna på varandra. Vi tror på

trygghet, vi vet att boendet är centralt för alla människor och att det ska kännas säkert. Vi tror också på långsiktighet, vi lever i våra bostäder i många år och vi tror på att både bostäderna och områdena de ligger i ska vara attraktiva över tiden och att värdet på dem som vi utvecklar och förvaltar ska vara beständigt.

Vi är hållbara

När vi tar fram nya bostäder utgår vi som sagt utifrån vad du behöver och vill ha. Men vi ser också till hela samhällets krav på energieffektivitet, funktionalitet och hållbarhet. Idag är vi miljöcertifierade enligt ISO 14000 och ofta ligger vi långt före vad normerna föreskriver, men vi nöjer oss inte med det – Riksbyggens ambition är att leda utvecklingen.

Vi tar vårt samhällsansvar

Under alla år har Riksbyggen sett på bostäder utifrån ett bredare perspektiv än de flesta. Vi sätter dig i centrum, men inte bara din lägenhet, vi vill att hela sammanhanget som du flyttar till ska fungera. Det betyder att vi engagerar oss i allt från hur gator och gångvägar planeras till hur kommunal service fungerar.

Förvaltning som skapar långsiktighet

Förutom utveckling och förvaltning av bostäder i bostadsrätt är Riksbyggen också en ledande aktör på marknaden för offentlig och kommersiell fastighetsförvaltning. Vi har också under 20 år framgångsrikt tillsammans med kommuner utvecklat boende för äldre i kooperativ hyresrätt. Det faktum att vi har en ambition att under lång tid stanna kvar och förvalta det vi har utvecklat gör att vi tänker annorlunda när vi planerar och bygger.

Riksbyggen i ett nötskal

För att sammanfatta vad vi gör, brukar vi säga att Riksbyggen utvecklar, förvaltar och förbättrar rummen som du bor och arbetar i. Vi skapar Rum för hela livet, helt enkelt.

Björkdungen

Björkdungen i Munkfors invigdes den 4 oktober 2012. Ett helt nytt hus för demensboende som består av 4 avdelningar med 8 lägenheter i varje, totalt 32 lägenheter. Huset är i två våningar och varje plan har ett rymligt gemensambetsutrymme med kök, matplats och aktivitets/tv-rum. Dessutom finns en tvättstuga där de boende kan tvätta sina egna kläder om så önskas. Huset delar på ett gemensamt SPA där hyresgästen kan få bada varmt och få massage och fotvård.

Fakta om Björkdungen i Munkfors

- Fastighetsägare är Riksbyggens kooperativa hyresrättsförening Munkfors Äldrebostäder i Munkfors. De boende är medlemmar i föreningen.
- Fastighetens adress är Tallåsvägen 5 i Munkfors.
- Björkdungen började byggas i september 2011 och stod inflyttningsklart den 4 oktober 2012. Björkdungen ligger i närheten av vårdcentralen i Munkfors.
- Riksbyggen har byggt ett liknande boende tidigare med Götene kommun.
- Björkdungens yta är ca. 2 550 m².
- Antalet lägenheter är 32 st. fördelat på 4 st avdelningar. Huset är byggt i två våningar. Varje avdelning har eget kök med köksö och gemensamma ytor med bl.a TV-hörna. Mellan avdelningarna ligger entrén till Björkdungen samt en av flera utgångar till trädgården samt personalutrymmen.
- Lägenheterna på varje avdelning:
 - 8 st lägenheter på ca 32 m². I varje lägenhet finns taklyft över sängen, anpassade och rymliga badrum, allrum och ett mindre pentry med diskbänk och kyl.
- Utöver ovanstående ytor utgör de gemensamma ytorna på Björkdungen som alla boende har tillgång till, exempelvis kök, matplats, dagrum, SPA och tvättstuga. Personalen har tillgång till pausrum, kontor och ett konferensrum.
- Husets utformning bidrar till att varje lägenhet ligger i anslutning till avdelningens gemensamma utrymme. Här finns inga långa korridorer vilket ger en trygghet för de boende samt gör det lättare för personalen att ha en god uppsikt.
- Varje avdelning lagar sin egen mat och de boende får delta i matlagningen efter förmåga om de vill. Doften av lagad mat, bullar mm ger matlust, gemenskap och minnen.
- Samtliga lägenheter är utrustade med rökdetektor och bostadssprinkler.
- Samtliga lägenheter är förberedda för bredband, bredbands-TV och IP-telefoni. Tjänsteleverantör är Telia där beställning görs. Detta hanteras av boende och anhöriga.
- Trådlöst nätverk (WLAN) finns i hela Björkdungen som kan nyttjas av både boende och deras besökare.
- Utöver ovanstående finns ett kabelnät för TV med uttag i varje lägenhet. Dessa kanaler ingår i månadshyran och fungerar utan digitalboxar etc.
- Alla boende skall kunna nyttja alla gårdar och de hänger samman med tydliga gångstråk. På gårdarna finns exempelvis grillplats och odlingslådor. Det finns även ett antal befintliga fruktträd som har funnits sedan Björkdungen byggdes.
- Trädgården är väldigt viktig för att de boende ska trivas och känna sig som hemma. Här har vi planterat ätbara, doftande och färgsprakande växter för varje årstid. Här finns fruktträd, hallon, vinbär – och blåbärsbuskar och odlingslådor för att så egna grönsaker. Vackra gångstigar, vatten som stimulerar alla sinnen. Flera sittplatser finns i trädgården och en inglasad uteplats kommer förlänga utesäsongen. Från varje gemensambetsutrymme kommer man ut på en uteplats eller balkong som vänder in mot trädgården.

FÖR MER INFORMATION

Ring 0771 860 860 eller besök www.riksbyggen.se

ALLA UPPGIFTER ÄR PRELIMINÄRA. RIKSBYGGEN RESERVERAR SIG FÖR EV. TRYCKFEL OCH FÖRBEHÅLLER SIG RÄTTEN TILL ÄNDRINGAR. FOTOGRAFIER OCH ILLUSTRATIONER ÄR IDÉBILDER SOM KAN AVVIKA FRÅN VERKLIGHETEN.

