

# 7 RoK, ca 135 m<sup>2</sup>

Planlösning

## Kv Sandhamn

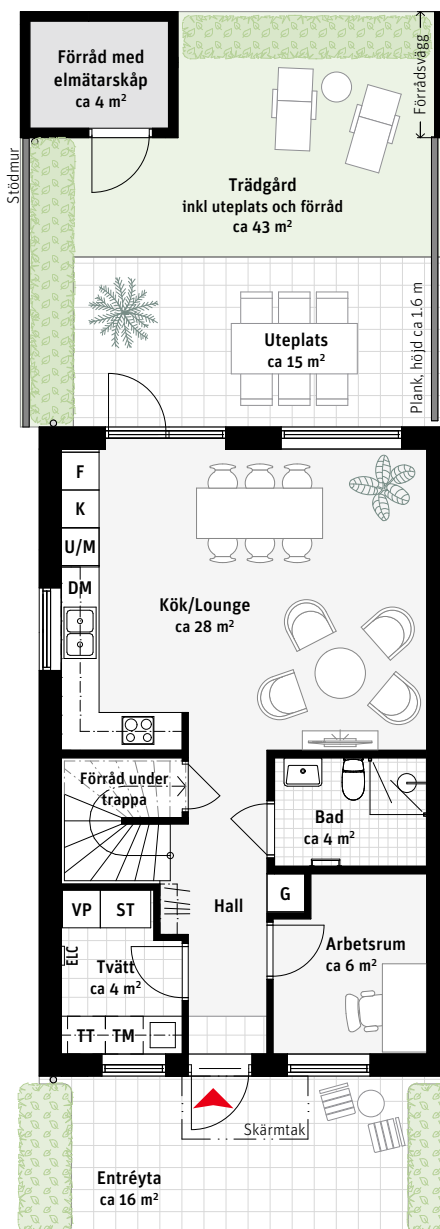
Hus 101

Total tomtarea: ca 127 m<sup>2</sup>

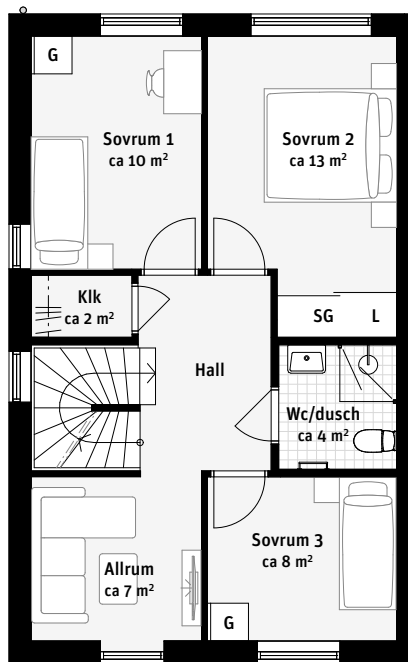
Förklaringar:

K	Kylskåp	↪	Handdukstork	VP	Värmepump
F	Frys	G	Garderob	ELC	Elcentral
⊙	Inbyggnadshäll	ST	Städsåp	◦	Stuprör
U/M	Ugn/Mikro	L	Linneförvaring	TF	Takfönster
DM	Diskmaskin	Klk	Klädkammare		
TM	Tvättmaskin	☐	Hatthylla		
TT	Torktumlare	SG	Skjutdörrsgarderob		

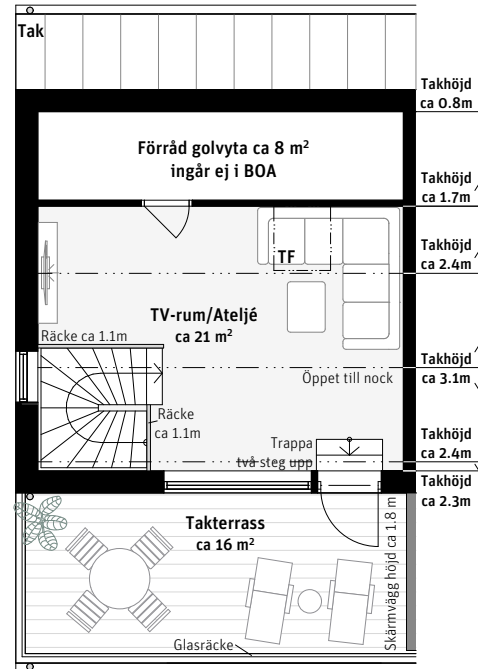
### Entréplan



### Mellanvåning

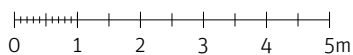


### Ovanvåning



Takhöjd, ca 2.5 m om inget annat anges.

Skala, 1:120



Ytor är beräknade enligt Svensk standard SS 21054:2020. Ytor är beräknade utifrån systemhandlingar. Efter detaljprojektering kan mindre förändringar ske.

Riksbyggen reserverar sig för ev. tryckfel och förbehåller sig rätten till ändringar.

Sektion:



Versionsdatum: 2023-04-12

# 7 RoK, ca 135 m<sup>2</sup>

Planlösning

## Kv Sandhamn

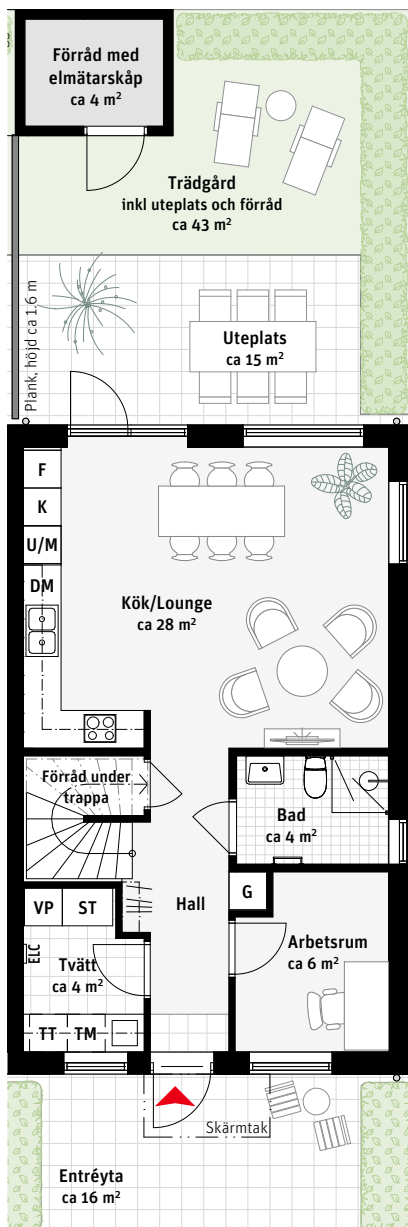
Hus 102

Total tomtarea: ca 127 m<sup>2</sup>

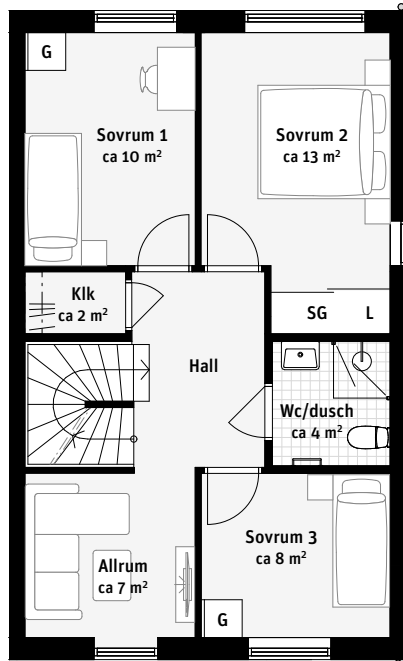
Förklaringar:

K	Kylskåp	↪	Handdukstork	VP	Värmepump
F	Frys	G	Garderob	ELC	Elcentral
⊙⊙	Inbyggnadshäll	ST	Städskåp	◦	Stuprör
U/M	Ugn/Mikro	L	Linneförvaring	TF	Takfönster
DM	Diskmaskin	Klk	Klädkammare		
TM	Tvättmaskin	☐#7	Hatthylla		
TT	Torktumlare	SG	Skjutdörrsgarderob		

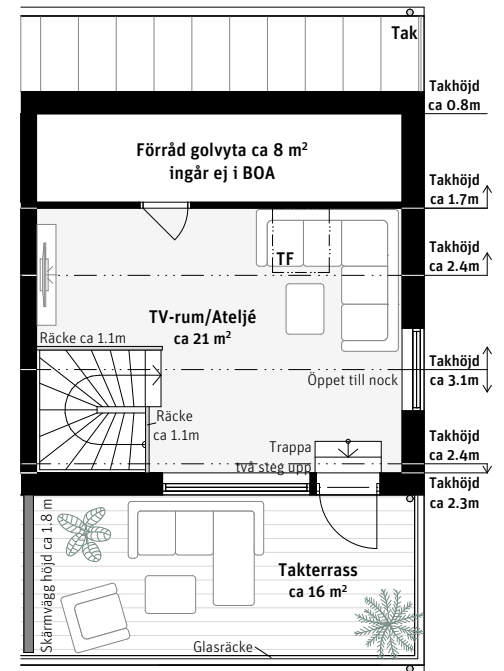
### Entréplan



### Mellanvåning

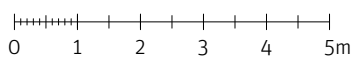


### Ovanvåning



Takhöjd, ca 2,5 m om inget annat anges.

Skala, 1:120



Ytor är beräknade enligt Svensk standard SS 21054:2020. Ytor är beräknade utifrån systemhandlingar. Efter detaljprojektering kan mindre förändringar ske.

Riksbyggen reserverar sig för ev. tryckfel och förbehåller sig rätten till ändringar.

Sektion:



Versionsdatum: 2023-04-12

# 7 RoK, ca 135 m<sup>2</sup>

Planlösning

## Kv Sandhamn

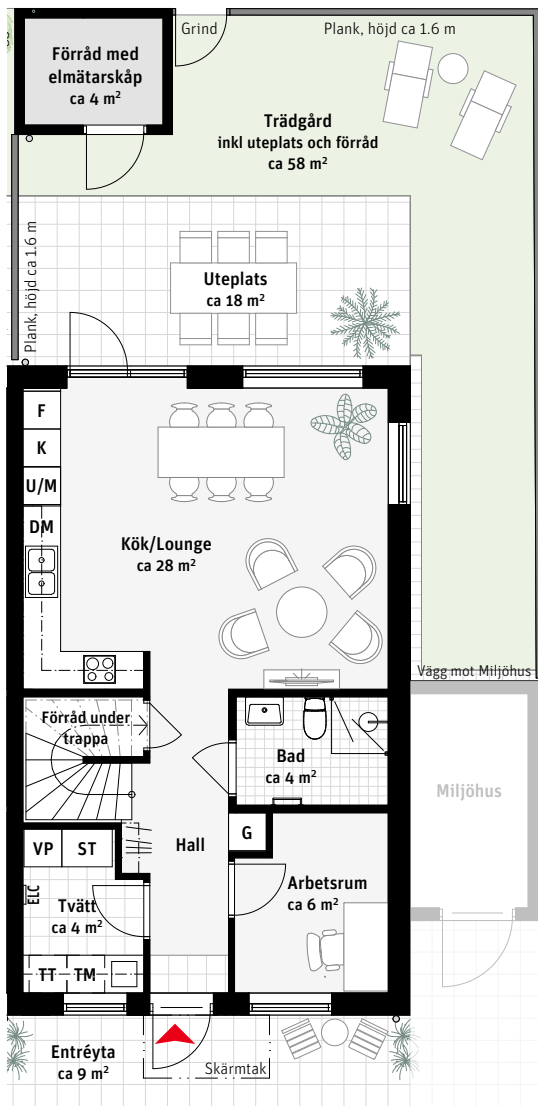
Hus 201

Total tomtarea: ca 132 m<sup>2</sup>

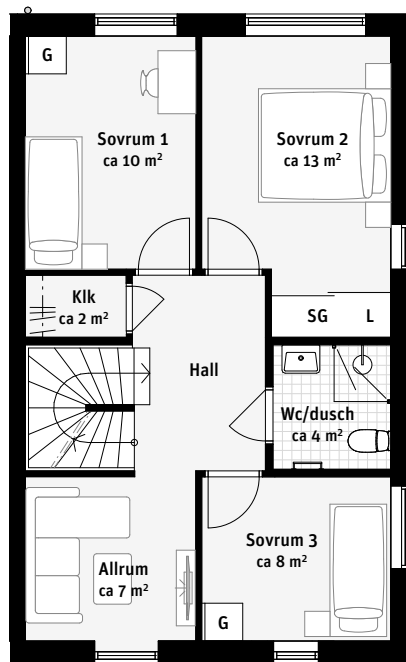
Förklaringar:

K	Kylskåp		Handdukstork	VP	Värmepump
F	Frys	G	Garderob	ELC	Elcentral
	Inbyggnadshäll	ST	Städsåp	o	Stuprör
U/M	Ugn/Mikro	L	Linneförvaring	TF	Takfönster
DM	Diskmaskin	Klk	Klädkammare		
TM	Tvättmaskin		Hatthylla		
TT	Torktumlare	SG	Skjutdörrsgarderob		

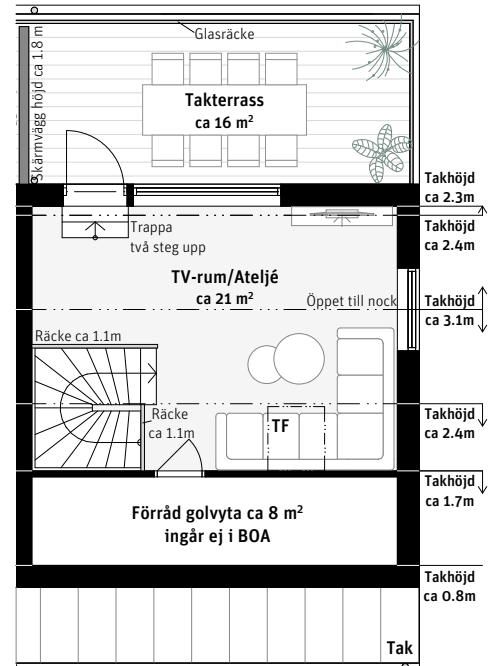
### Entréplan



### Mellanvåning

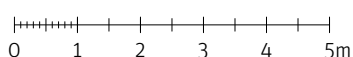


### Ovanvåning



Takhöjd, ca 2.5 m om inget annat anges.

Skala, 1:120



Ytor är beräknade enligt Svensk standard SS 21054:2020. Ytor är beräknade utifrån systemhandlingar. Efter detaljprojektering kan mindre förändringar ske.

Riksbyggen reserverar sig för ev. tryckfel och förbehåller sig rätten till ändringar.

Sektion:



Versionsdatum: 2023-04-12

# 7 RoK, ca 135 m<sup>2</sup>

## Planlösning

### Kv Sandhamn

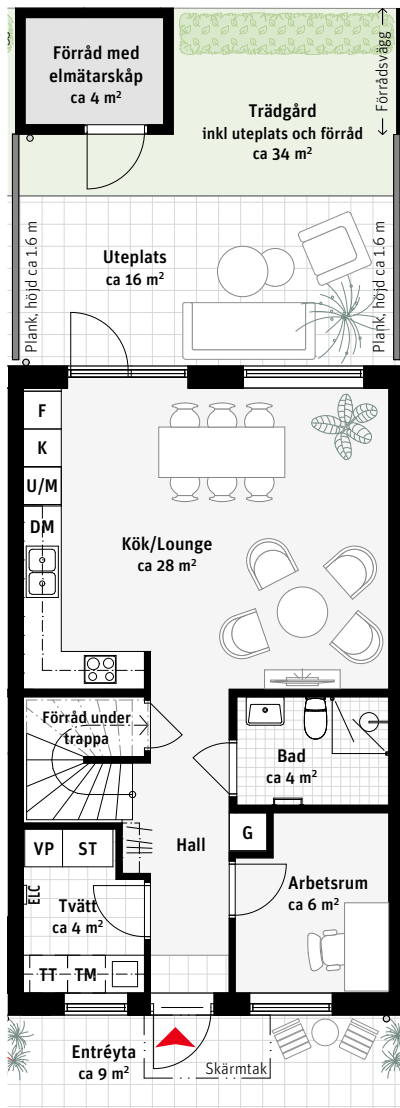
Hus 202

Total tomtarea: ca 106 m<sup>2</sup>

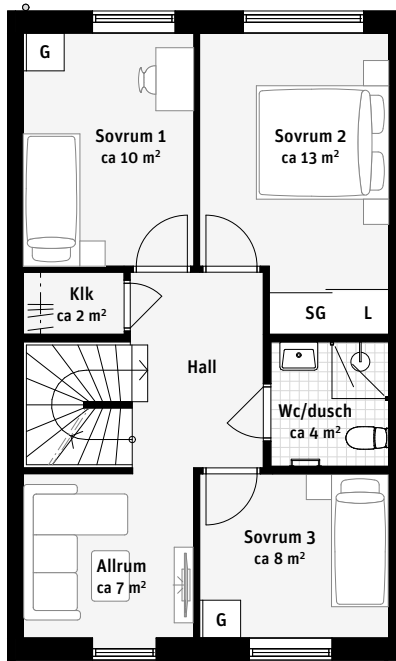
#### Förklaringar:

K	Kylskåp	☐	Handdukstork	VP	Värmepump
F	Frys	G	Garderob	ELC	Elcentral
☉☉	Inbyggnadshäll	ST	Städsåp	○	Stuprör
U/M	Ugn/Mikro	L	Linneförvaring	TF	Takfönster
DM	Diskmaskin	Klk	Klädkammare		
TM	Tvättmaskin	☐	Hatthylla		
TT	Torktumlare	SG	Skjutdörrsgarderob		

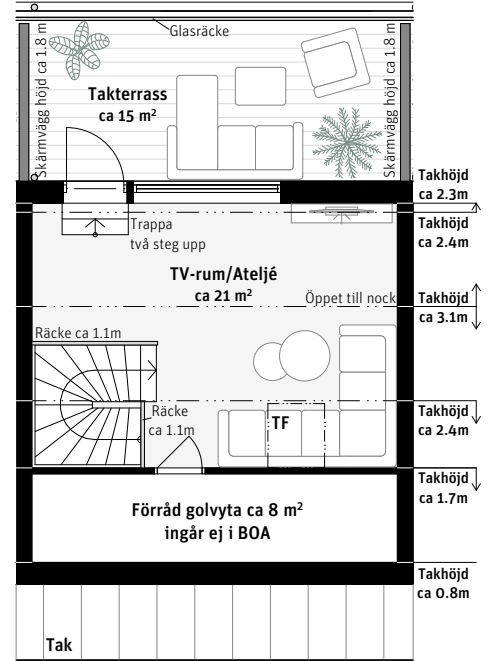
#### Entréplan



#### Mellenvåning

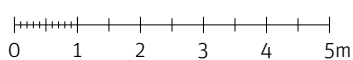


#### Ovanvåning



Takhöjd, ca 2.5 m om inget annat anges.

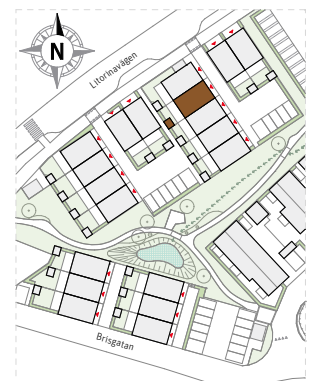
Skala, 1:120



Ytor är beräknade enligt Svensk standard SS 21054:2020. Ytor är beräknade utifrån systemhandlingar. Efter detaljprojektering kan mindre förändringar ske.

Riksbyggen reserverar sig för ev. tryckfel och förbehåller sig rätten till ändringar.

Sektion:



Versionsdatum: 2023-04-12

# 7 RoK, ca 135 m<sup>2</sup>

Planlösning

## Kv Sandhamn

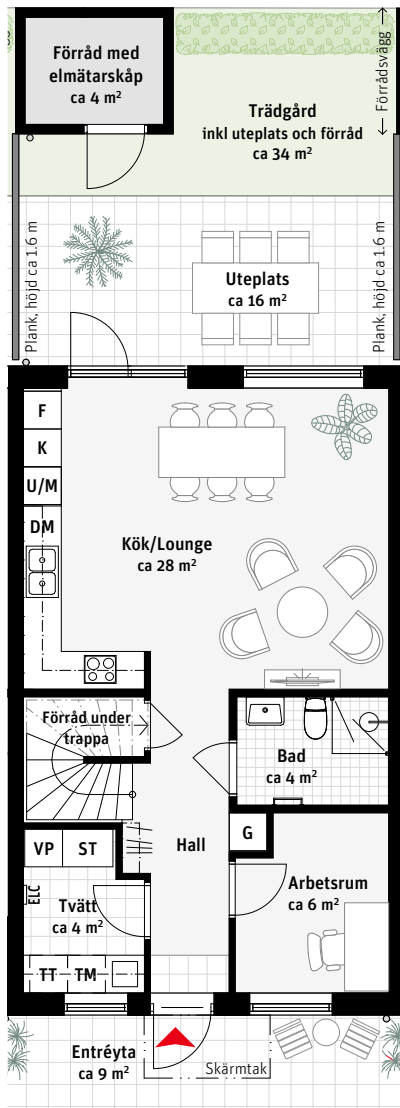
Hus 203

Total tomtarea: ca 106 m<sup>2</sup>

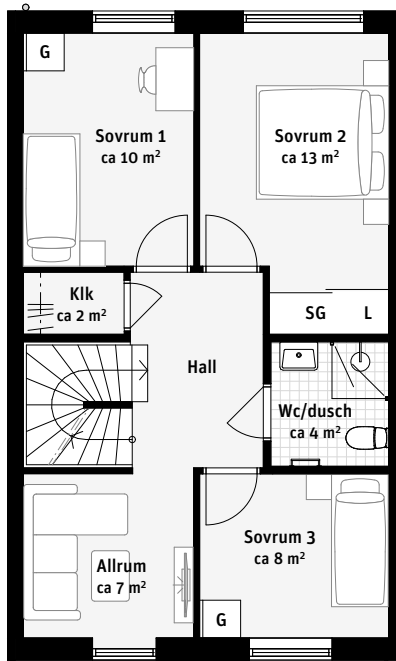
Förklaringar:

K	Kylskåp	☐	Handdukstork	VP	Värmepump
F	Frys	G	Garderob	ELC	Elcentral
☉☉	Inbyggnadshäll	ST	Städsåp	○	Stuprör
U/M	Ugn/Mikro	L	Linneförvaring	TF	Takfönster
DM	Diskmaskin	Klk	Klädkammare		
TM	Tvättmaskin	☐	Hatthylla		
TT	Torktumlare	SG	Skjutdörrsgarderob		

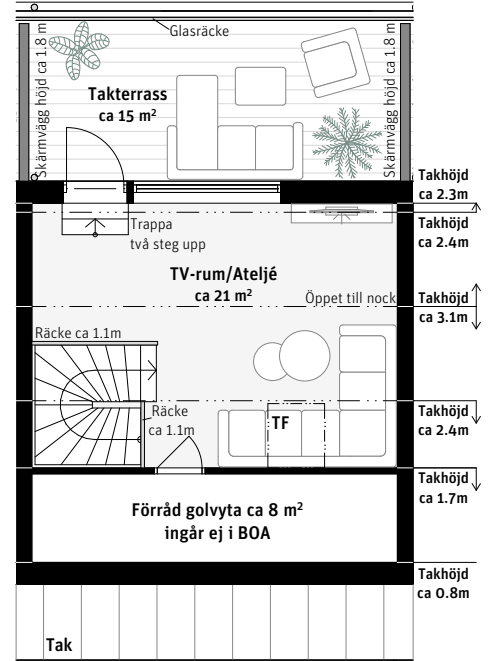
### Entréplan



### Mellanvåning

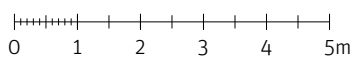


### Ovanvåning



Takhöjd, ca 2.5 m om inget annat anges.

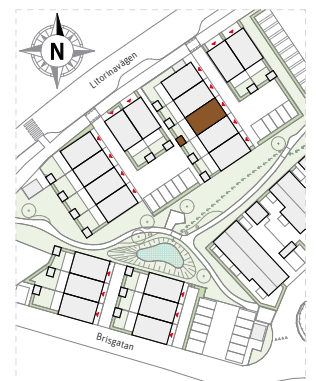
Skala, 1:120



Ytor är beräknade enligt Svensk standard SS 21054:2020. Ytor är beräknade utifrån systemhandlingar. Efter detaljprojektering kan mindre förändringar ske.

Riksbyggen reserverar sig för ev. tryckfel och förbehåller sig rätten till ändringar.

Sektion:



Versionsdatum: 2023-04-12

# 7 RoK, ca 135 m<sup>2</sup>

Planlösning

## Kv Sandhamn

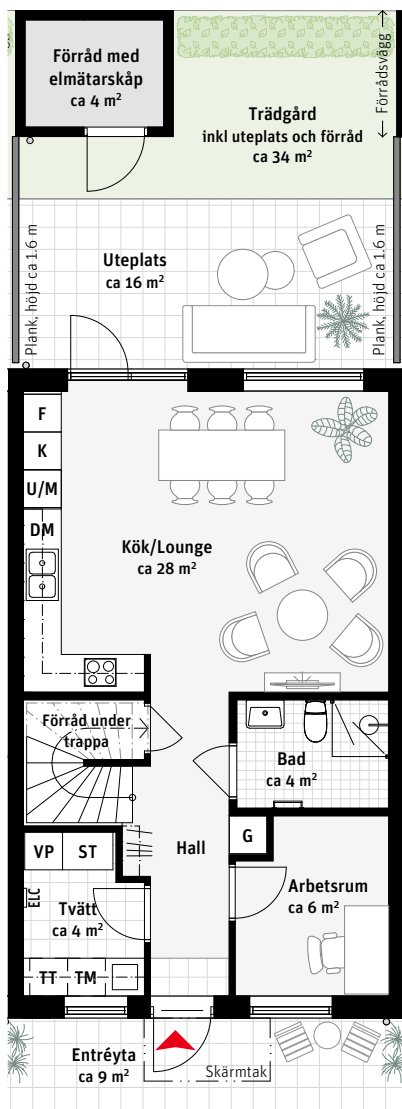
Hus 204

Total tomtarea: ca 106 m<sup>2</sup>

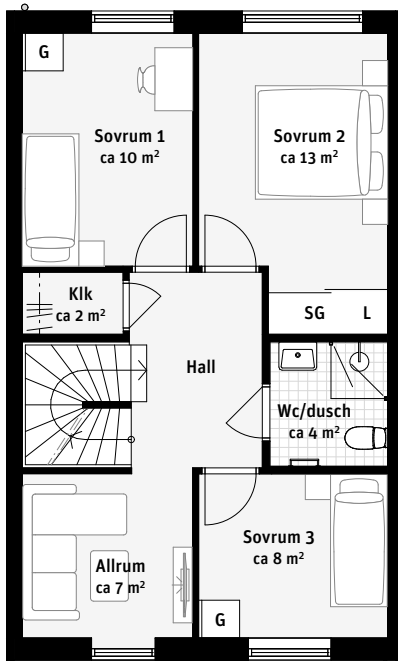
Förklaringar:

K	Kylskåp		Handdukstork	VP	Värmepump
F	Frys	G	Garderob	ELC	Elcentral
	Inbyggnadshäll	ST	Städsåp	o	Stuprör
U/M	Ugn/Mikro	L	Linneförvaring	TF	Takfönster
DM	Diskmaskin	Klk	Klädkammare		
TM	Tvättmaskin		Hatthylla		
TT	Torktumlare	SG	Skjutdörrsgarderob		

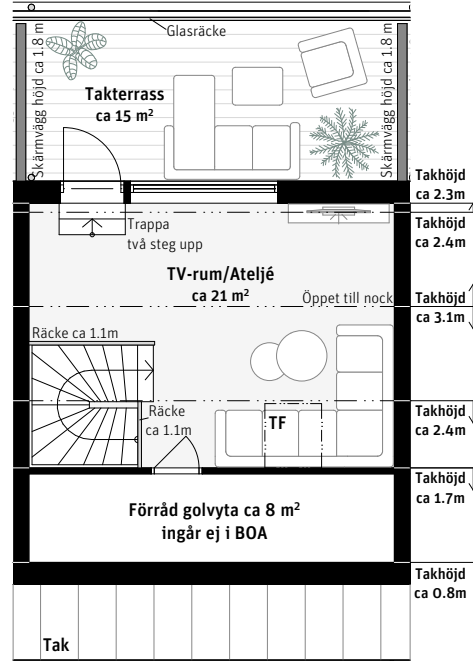
### Entréplan



### Mellenvåning

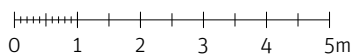


### Ovanvåning



Takhöjd, ca 2.5 m om inget annat anges.

Skala, 1:120



Ytor är beräknade enligt Svensk standard SS 21054:2020. Ytor är beräknade utifrån systemhandlingar. Efter detaljprojektering kan mindre förändringar ske.

Riksbyggen reserverar sig för ev. tryckfel och förbehåller sig rätten till ändringar.

Sektion:



Versionsdatum: 2023-04-12



# 7 RoK, ca 135 m<sup>2</sup>

Planlösning

## Kv Sandhamn

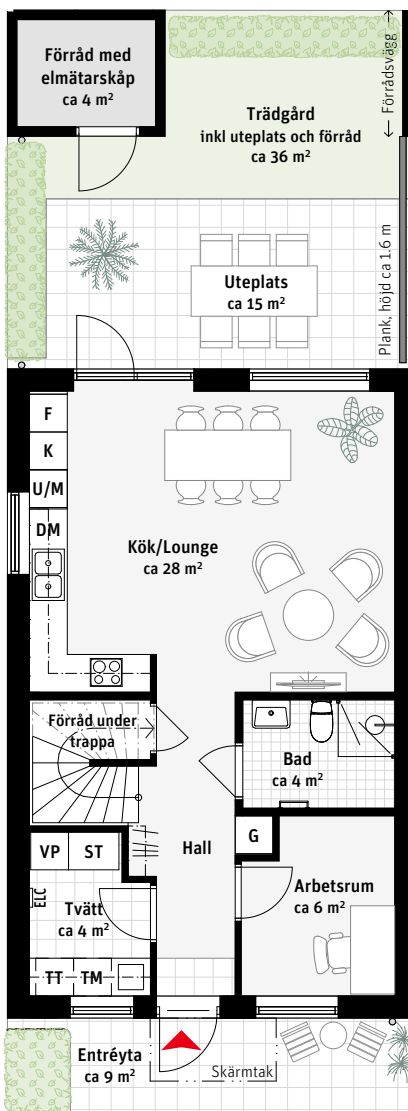
Hus 205

Total tomtarea: ca 110 m<sup>2</sup>

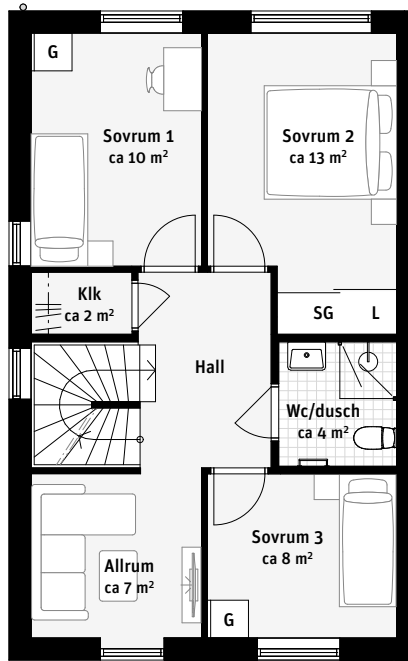
Förklaringar:

K	Kylskåp		Handdukstork	VP	Värmepump
F	Frys	G	Garderob	ELC	Elcentral
	Inbyggnadshäll	ST	Städsåp	o	Stuprör
U/M	Ugn/Mikro	L	Linneförvaring	TF	Takfönster
DM	Diskmaskin	Klk	Klädkammare		
TM	Tvättmaskin		Hatthylla		
TT	Torktumlare	SG	Skjutdörrsgarderob		

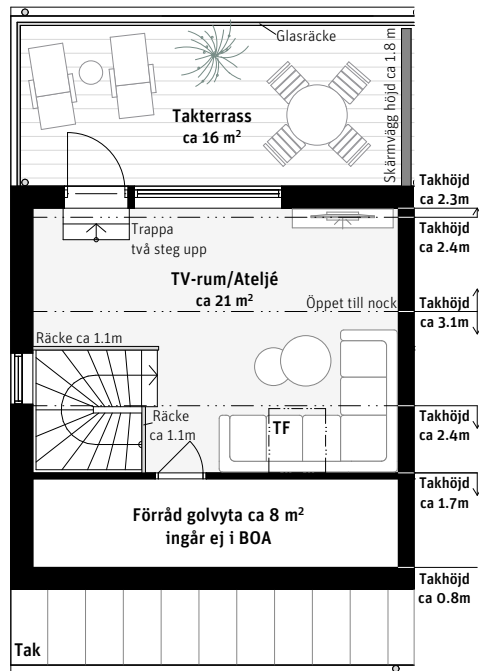
### Entréplan



### Mellanvåning

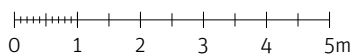


### Ovanvåning



Takhöjd, ca 2.5 m om inget annat anges.

Skala, 1:120



Ytor är beräknade enligt Svensk standard SS 21054:2020. Ytor är beräknade utifrån systemhandlingar. Efter detaljprojektering kan mindre förändringar ske.

Riksbyggen reserverar sig för ev. tryckfel och förbehåller sig rätten till ändringar.

Sektion:



Versionsdatum: 2023-04-12

# 7 RoK, ca 135 m<sup>2</sup>

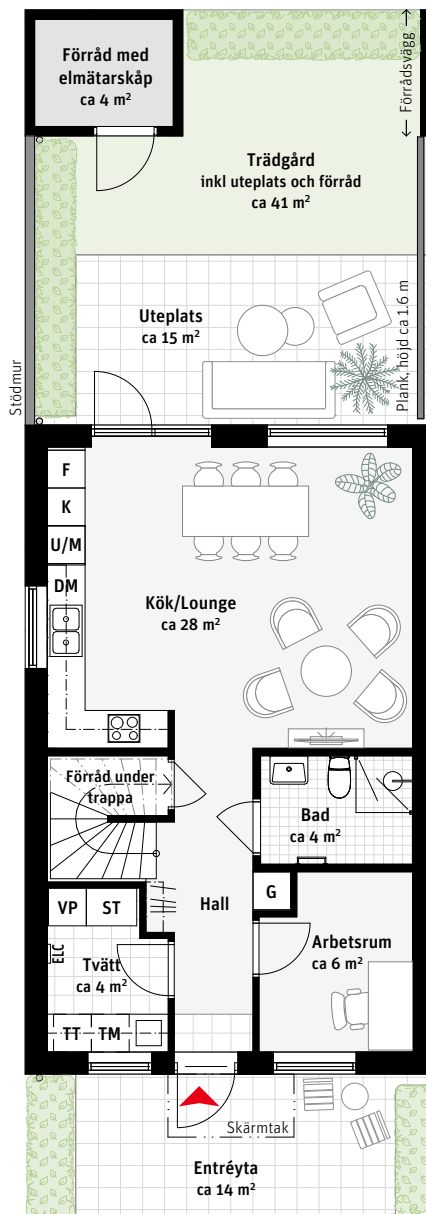
Planlösning

## Kv Sandhamn

Hus 301

Total tomtarea: ca 120 m<sup>2</sup>

### Entréplan

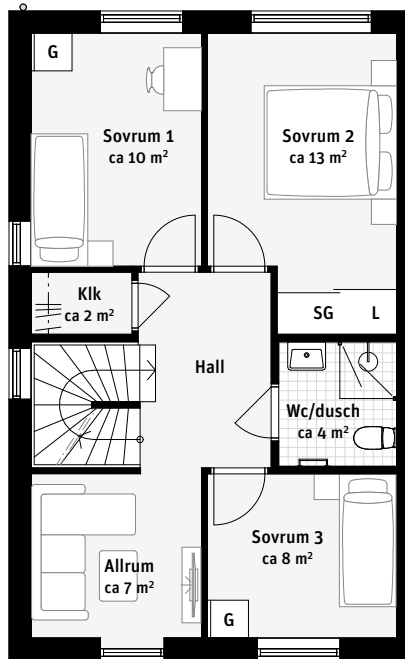


Förklaringar:

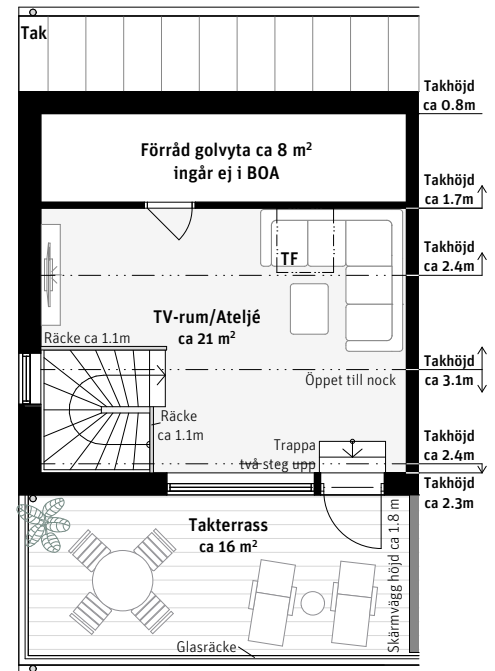
K	Kylskåp	↔	Handdukstork	VP	Värmepump
F	Frys	G	Garderob	ELC	Elcentral
⊙	Inbyggnadshäll	ST	Städkåp	◦	Stuprör
U/M	Ugn/Mikro	L	Linneförvaring	TF	Takfönster
DM	Diskmaskin	Klk	Klädkammare		
TM	Tvättmaskin	☐	Hatthylla		
TT	Torktumlare	SG	Skjutdörrsgarderob		



### Mellenvåning

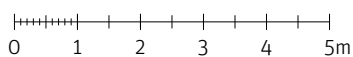


### Ovanvåning



Takhöjd, ca 2.5 m om inget annat anges.

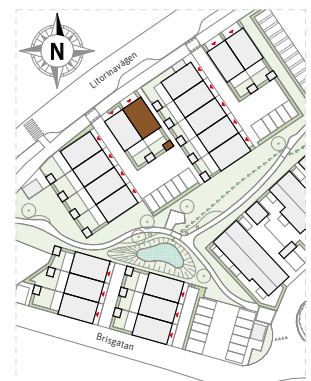
Skala, 1:120



Ytor är beräknade enligt Svensk standard SS 21054:2020. Ytor är beräknade utifrån systemhandlingar. Efter detaljprojektering kan mindre förändringar ske.

Riksbyggen reserverar sig för ev. tryckfel och förbehåller sig rätten till ändringar.

Sektion:



Versionsdatum: 2023-04-12



# 7 RoK, ca 135 m<sup>2</sup>

Planlösning

## Kv Sandhamn

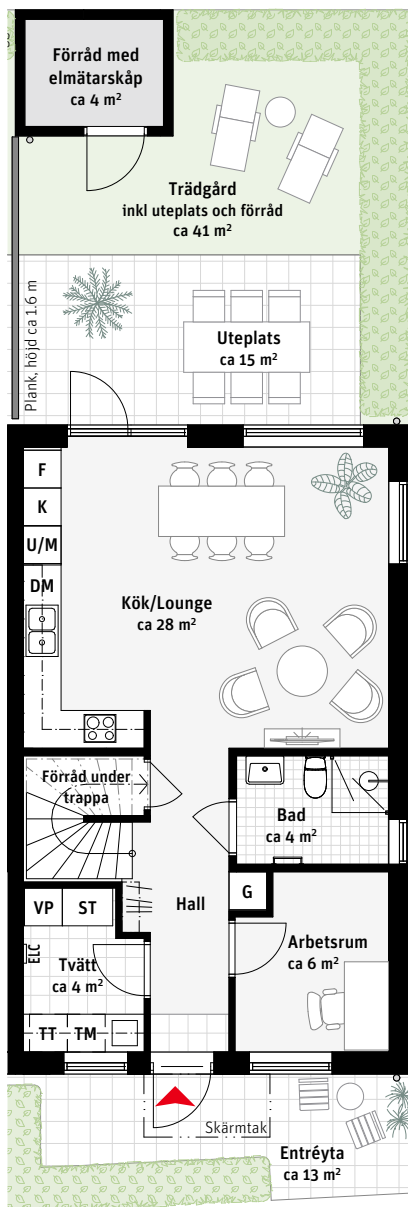
Hus 302

Total tomtarea: ca 119 m<sup>2</sup>

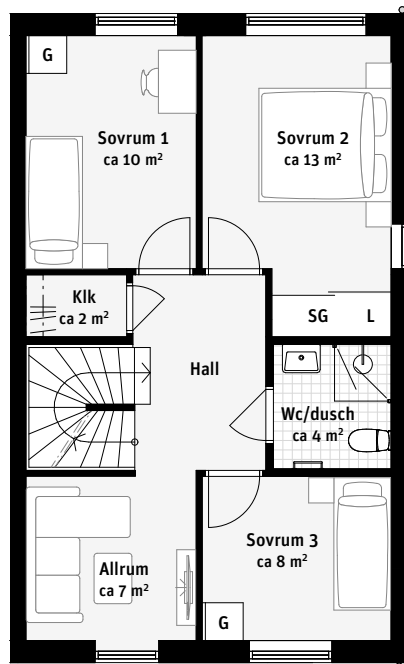
Förklaringar:

K	Kylskåp	↪	Handdukstork	VP	Värmepump
F	Frys	G	Garderob	ELC	Elcentral
⊙⊙	Inbyggnadshäll	ST	Städskåp	◦	Stuprör
U/M	Ugn/Mikro	L	Linneförvaring	TF	Takfönster
DM	Diskmaskin	Klk	Klädkammare		
TM	Tvättmaskin	⌌	Hatthylla		
TT	Torktumlare	SG	Skjutdörrsgarderob		

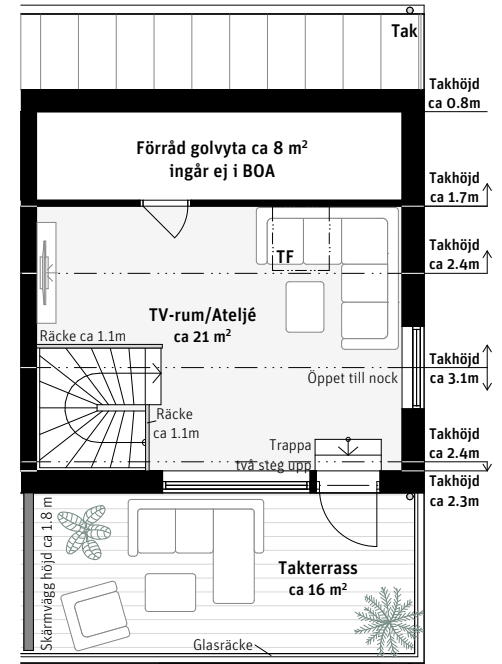
### Entréplan



### Mellenvåning

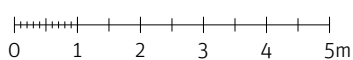


### Ovanvåning



Takhöjd, ca 2.5 m om inget annat anges.

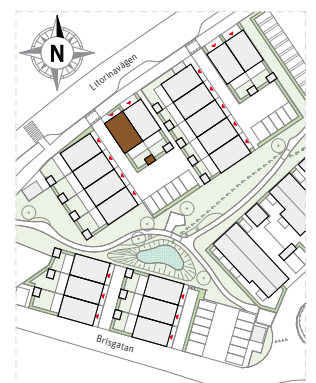
Skala, 1:120



Ytor är beräknade enligt Svensk standard SS 21054:2020. Ytor är beräknade utifrån systemhandlingar. Efter detaljprojektering kan mindre förändringar ske.

Riksbyggen reserverar sig för ev. tryckfel och förbehåller sig rätten till ändringar.

Sektion:



Versionsdatum: 2023-04-12

# 7 RoK, ca 135 m<sup>2</sup>

Planlösning

## Kv Sandhamn

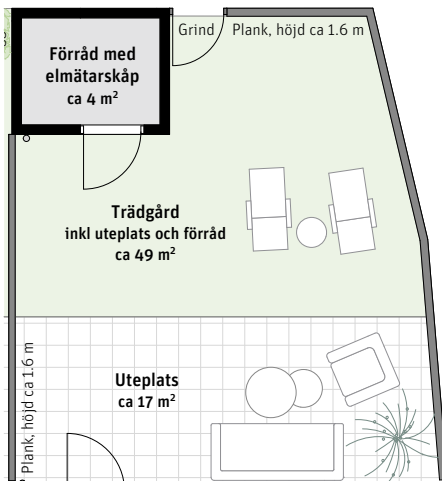
Hus 401

Total tomtarea: ca 136 m<sup>2</sup>

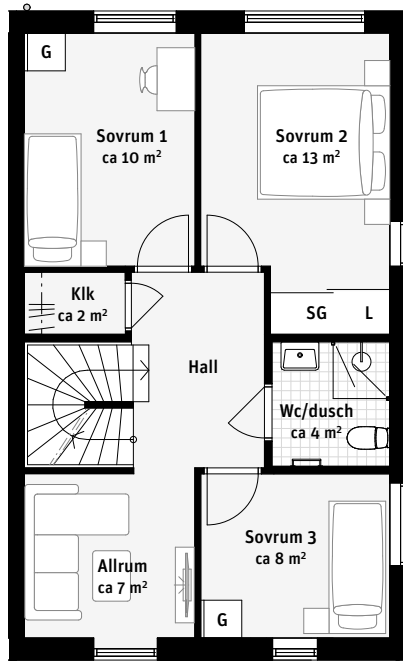
Förklaringar:

K	Kylskåp	☐	Handdukstork	VP	Värmepump
F	Frys	G	Garderob	ELC	Elcentral
☉☉	Inbyggnadshäll	ST	Städsåp	○	Stuprör
U/M	Ugn/Mikro	L	Linneförvaring	TF	Takfönster
DM	Diskmaskin	Klk	Klädkammare		
TM	Tvättmaskin	☐	Hatthylla		
TT	Torktumlare	SG	Skjutdörrsgarderob		

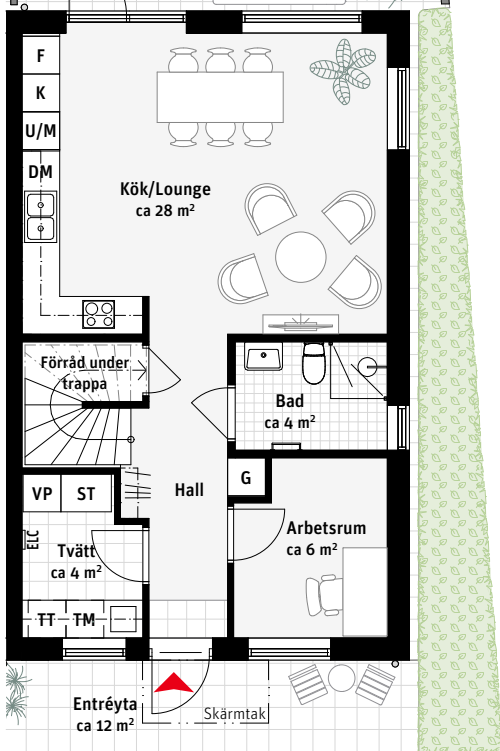
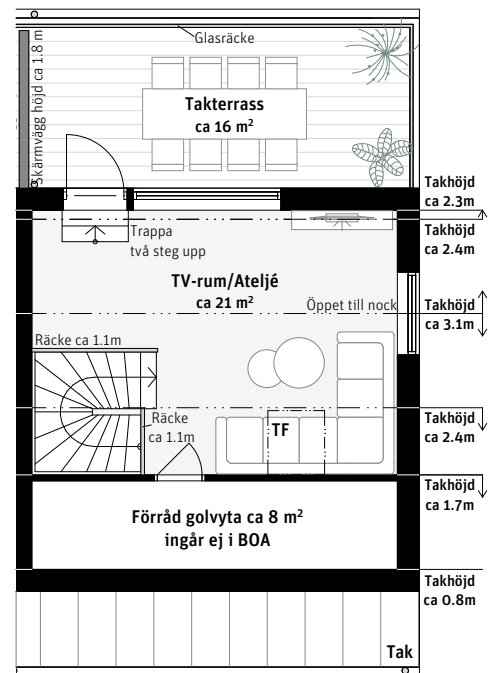
### Entréplan



### Mellanvåning

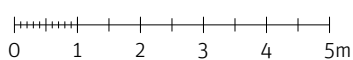


### Ovanvåning



Takhöjd, ca 2.5 m om inget annat anges.

Skala, 1:120



Ytor är beräknade enligt Svensk standard SS 21054:2020. Ytor är beräknade utifrån systemhandlingar. Efter detaljprojektering kan mindre förändringar ske.

Riksbyggen reserverar sig för ev. tryckfel och förbehåller sig rätten till ändringar.

Sektion:



Versionsdatum: 2023-04-12

# 7 RoK, ca 135 m<sup>2</sup>

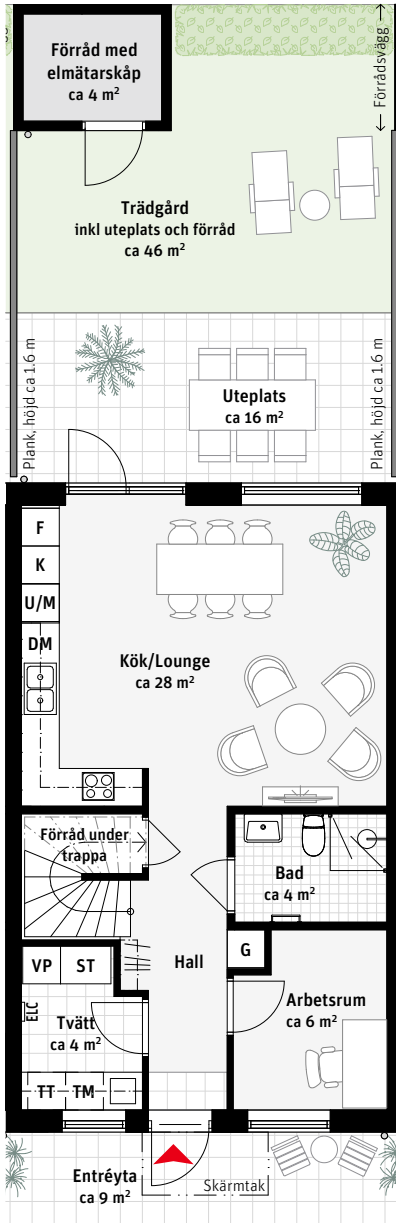
Planlösning

## Kv Sandhamn

Hus 402

Total tomtarea: ca 117 m<sup>2</sup>

### Entréplan

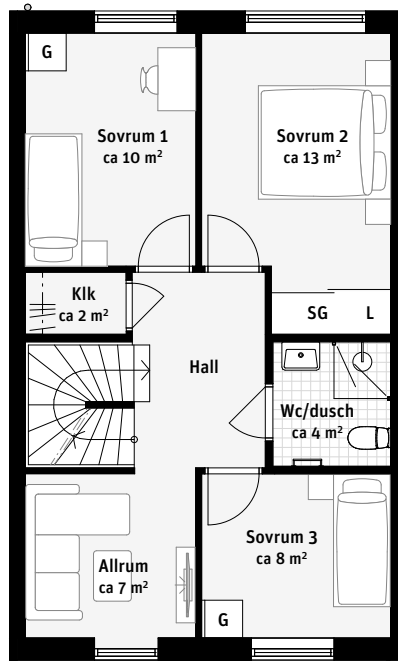


Förklaringar:

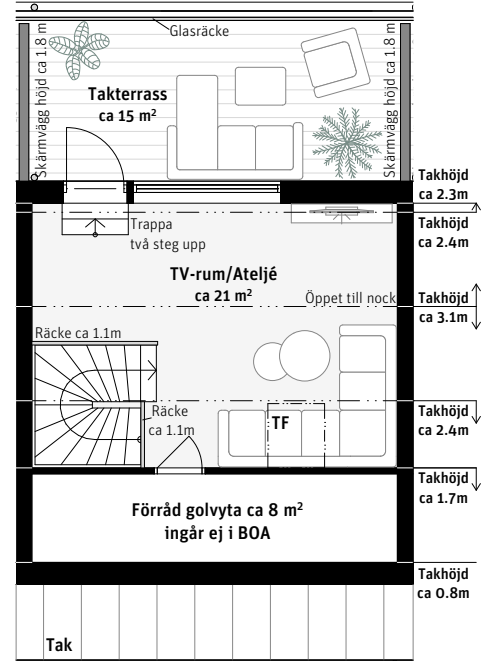
K	Kylskåp	↪	Handdukstork	VP	Värmepump
F	Frys	G	Garderob	ELC	Elcentral
⊙⊙	Inbyggnadshäll	ST	Städskåp	◦	Stuprör
U/M	Ugn/Mikro	L	Linneförvaring	TF	Takfönster
DM	Diskmaskin	Klk	Klädkammare		
TM	Tvättmaskin	⌌	Hatthylla		
TT	Torktumlare	SG	Skjutdörrsgarderob		



### Mellanvåning

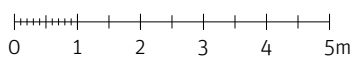


### Ovanvåning



Takhöjd, ca 2.5 m om inget annat anges.

Skala, 1:120



Ytor är beräknade enligt Svensk standard SS 21054:2020. Ytor är beräknade utifrån systemhandlingar. Efter detaljprojektering kan mindre förändringar ske.

Riksbyggen reserverar sig för ev. tryckfel och förbehåller sig rätten till ändringar.

Sektion:



Versionsdatum: 2023-04-12

# 7 RoK, ca 135 m<sup>2</sup>

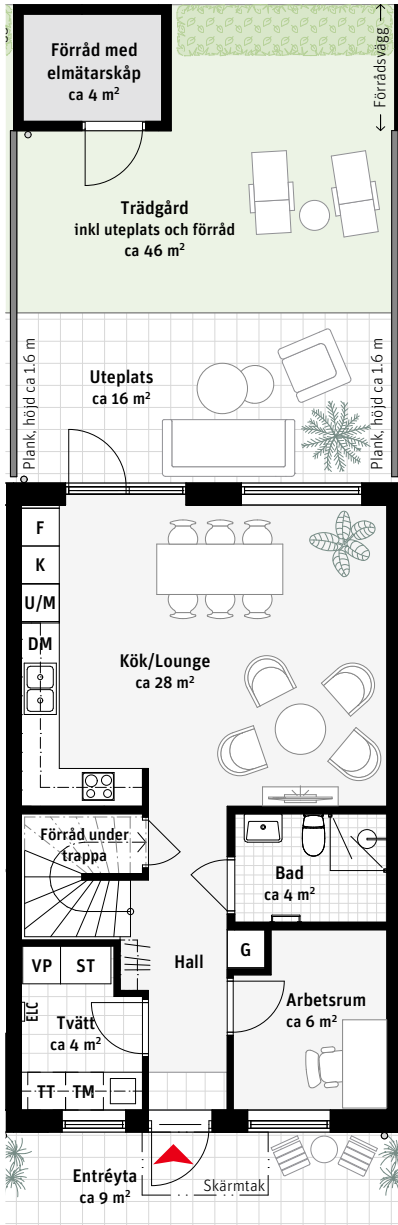
## Planlösning

### Kv Sandhamn

Hus 403

Total tomtarea: ca 117 m<sup>2</sup>

#### Entréplan

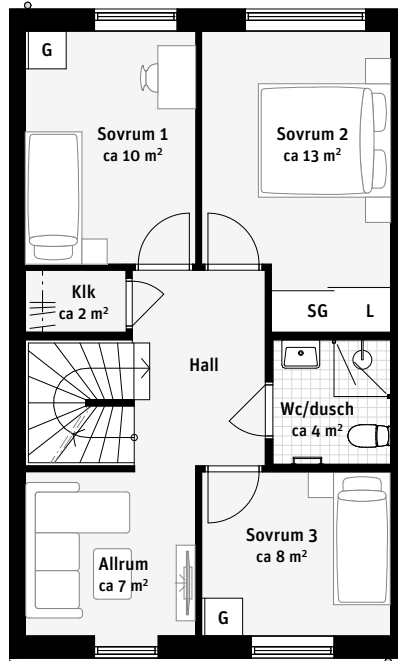


#### Förklaringar:

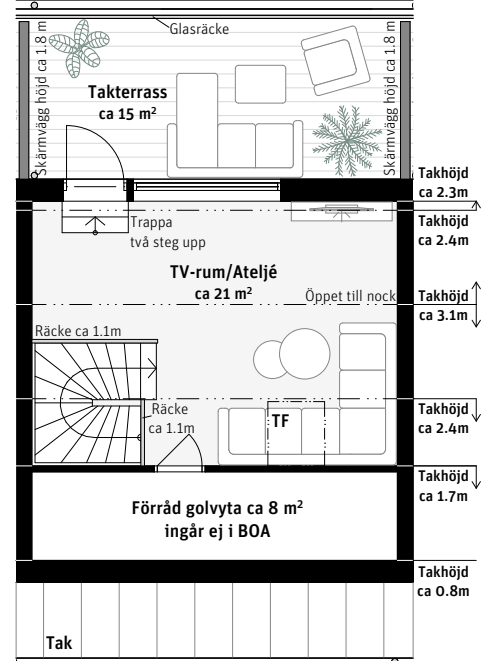
K	Kylskåp	↔	Handduktork	VP	Värmepump
F	Frys	G	Garderob	ELC	Elcentral
⊙⊙	Inbyggnadshäll	ST	Städskåp	○	Stuprör
U/M	Ugn/Mikro	L	Linneförvaring	TF	Takfönster
DM	Diskmaskin	Klk	Klädkammare		
TM	Tvättmaskin	☐#7	Hatthylla		
TT	Torktumlare	SG	Skjutdörrsgarderob		



#### Mellenvåning

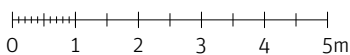


#### Ovanvåning



Takhöjd, ca 2,5 m om inget annat anges.

Skala, 1:120



Ytor är beräknade enligt Svensk standard SS 21054:2020. Ytor är beräknade utifrån systemhandlingar. Efter detaljprojektering kan mindre förändringar ske.

Riksbyggen reserverar sig för ev. tryckfel och förbehåller sig rätten till ändringar.

Sektion:



Versionsdatum: 2023-04-12

# 7 RoK, ca 135 m<sup>2</sup>

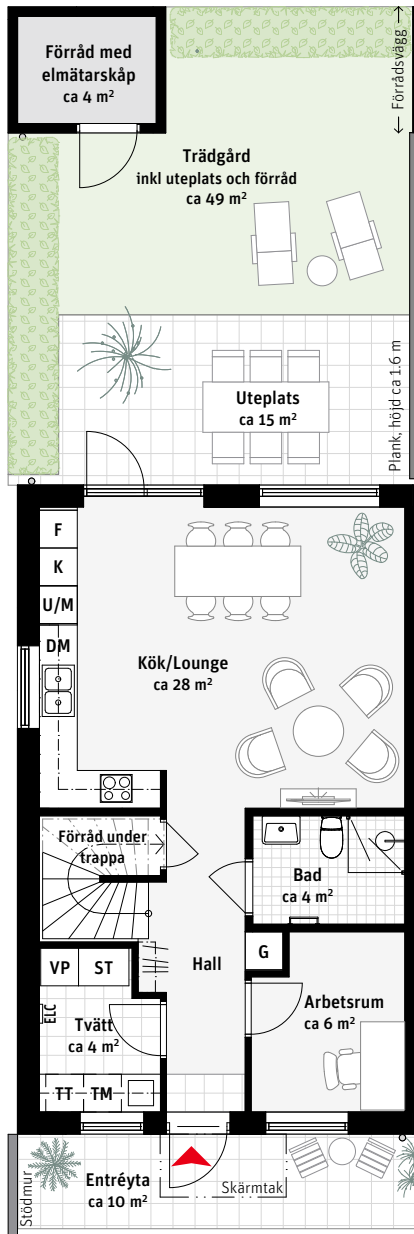
Planlösning

## Kv Sandhamn

Hus 404

Total tomtarea: ca 125 m<sup>2</sup>

### Entréplan

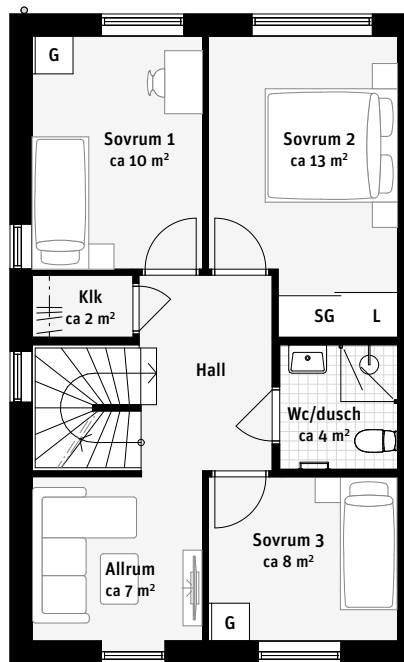


Förklaringar:

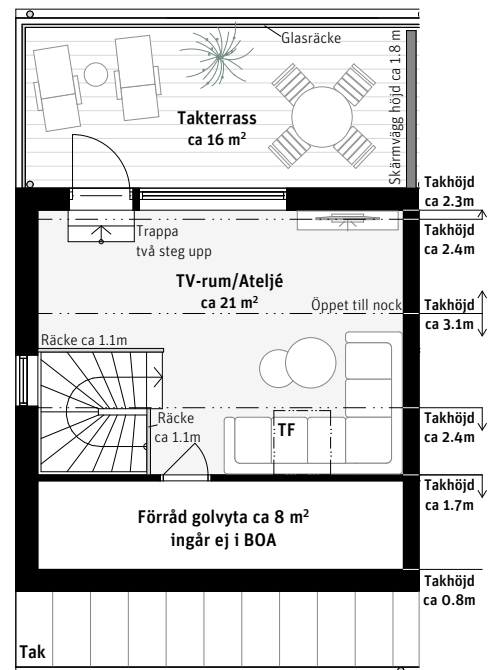
K	Kylskåp	↪	Handduktork	VP	Värmepump
F	Frys	G	Garderob	ELC	Elcentral
⊙⊙	Inbyggnadshäll	ST	Städkåp	◦	Stuprör
U/M	Ugn/Mikro	L	Linneförvaring	TF	Takfönster
DM	Diskmaskin	Klk	Klädkammare		
TM	Tvättmaskin	⌌	Hatthylla		
TT	Torktumlare	SG	Skjutdörrsgarderob		



### Mellanvåning

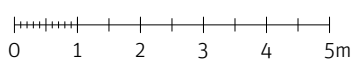


### Ovanvåning



Takhöjd, ca 2,5 m om inget annat anges.

Skala, 1:120



Ytor är beräknade enligt Svensk standard SS 21054:2020. Ytor är beräknade utifrån systemhandlingar. Efter detaljprojektering kan mindre förändringar ske.

Riksbyggen reserverar sig för ev. tryckfel och förbehåller sig rätten till ändringar.

Sektion:



Versionsdatum: 2023-04-12

# 7 RoK, ca 135 m<sup>2</sup>

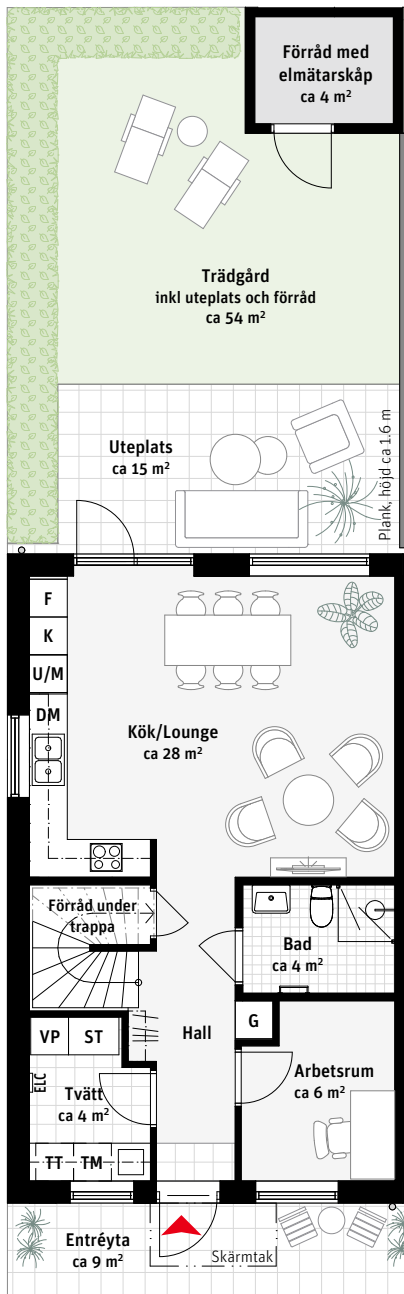
Planlösning

## Kv Sandhamn

Hus 501

Total tomtarea: ca 129 m<sup>2</sup>

### Entréplan

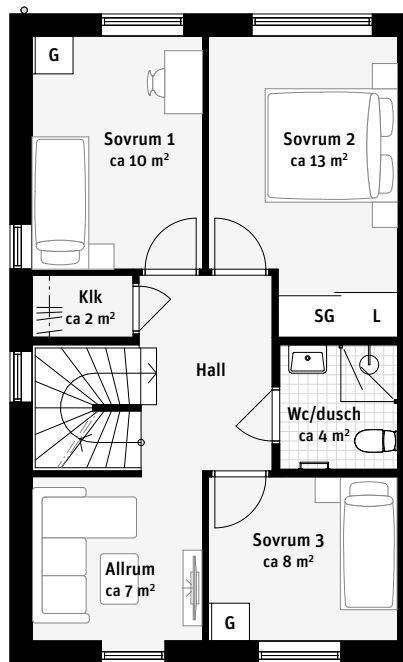


Förklaringar:

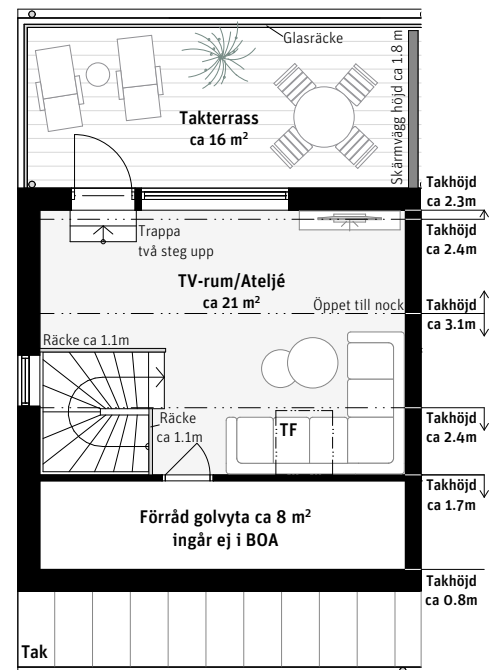
K	Kylskåp	↪	Handduktork	VP	Värmepump
F	Frys	G	Garderob	ELC	Elcentral
⊙	Inbyggnadshäll	ST	Städkåp	◦	Stuprör
U/M	Ugn/Mikro	L	Linneförvaring	TF	Takfönster
DM	Diskmaskin	Klk	Klädkammare		
TM	Tvättmaskin	⌌	Hatthylla		
TT	Torktumlare	SG	Skjutdörrsgarderob		



### Mellanvåning

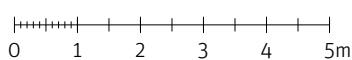


### Ovanvåning



Takhöjd, ca 2.5 m om inget annat anges.

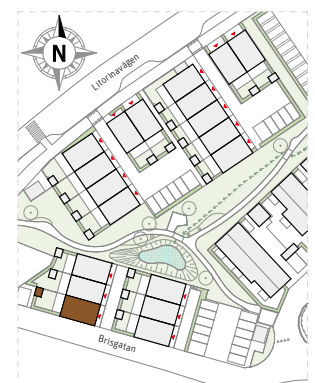
Skala, 1:120



Ytor är beräknade enligt Svensk standard SS 21054:2020. Ytor är beräknade utifrån systemhandlingar. Efter detaljprojektering kan mindre förändringar ske.

Riksbyggen reserverar sig för ev. tryckfel och förbehåller sig rätten till ändringar.

Sektion:



Versionsdatum: 2023-04-12





# 7 RoK, ca 135 m<sup>2</sup>

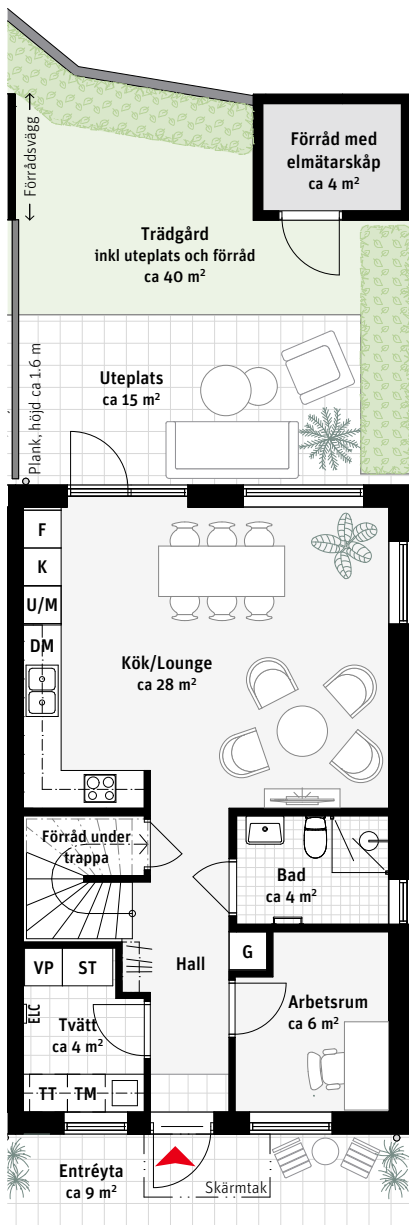
Planlösning

## Kv Sandhamn

Hus 503

Total tomtarea: ca 114 m<sup>2</sup>

### Entréplan

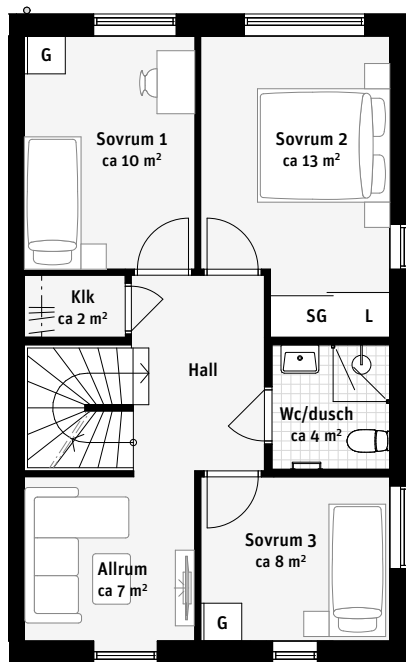


Förklaringar:

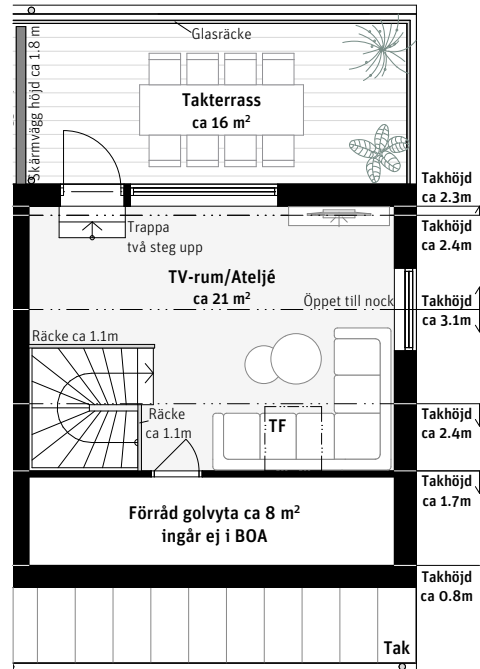
K	Kylskåp	☐	Handduktork	VP	Värmepump
F	Frys	G	Garderob	ELC	Elcentral
☉☉	Inbyggnadshäll	ST	Städsåp	◦	Stuprör
U/M	Ugn/Mikro	L	Linneförvaring	TF	Takfönster
DM	Diskmaskin	Klk	Klädkammare		
TM	Tvättmaskin	☐	Hatthylla		
TT	Torktumlare	SG	Skjutdörrsgarderob		



### Mellanvåning

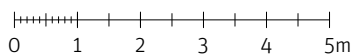


### Ovanvåning



Takhöjd, ca 2.5 m om inget annat anges.

Skala, 1:120



Ytor är beräknade enligt Svensk standard SS 21054:2020. Ytor är beräknade utifrån systemhandlingar. Efter detaljprojektering kan mindre förändringar ske.

Riksbyggen reserverar sig för ev. tryckfel och förbehåller sig rätten till ändringar.

Sektion:



Versionsdatum: 2023-04-12

# 7 RoK, ca 135 m<sup>2</sup>

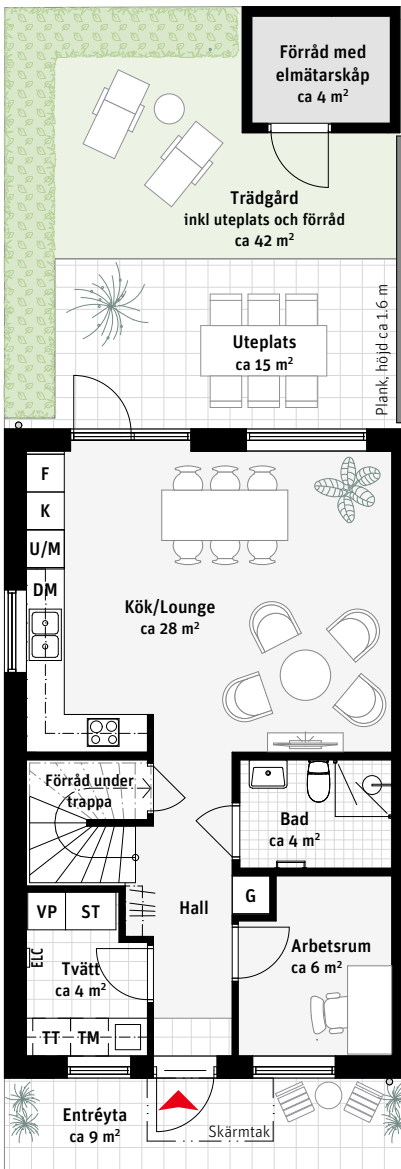
Planlösning

## Kv Sandhamn

Hus 601

Total tomtarea: ca 116 m<sup>2</sup>

### Entréplan

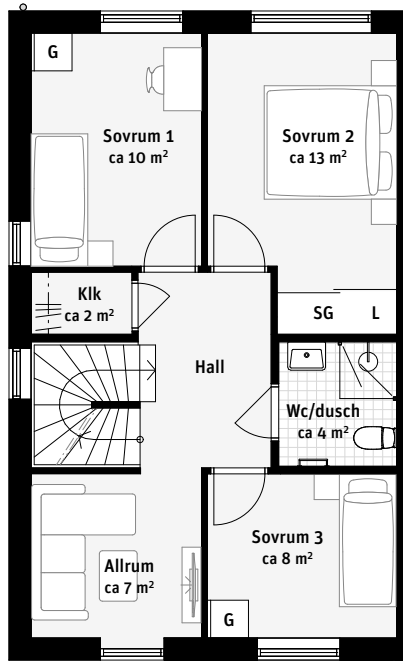


Förklaringar:

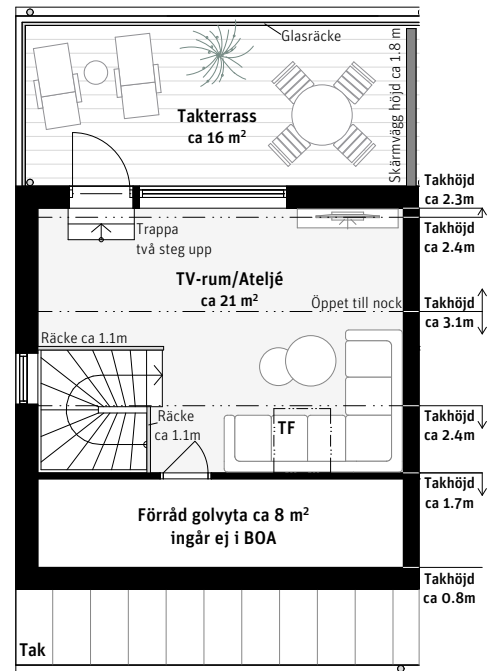
K	Kylskåp	☐	Handdukstork	VP	Värmepump
F	Frys	G	Garderob	ELC	Elcentral
☉	Inbyggnadshäll	ST	Städskåp	◦	Stuprör
U/M	Ugn/Mikro	L	Linneförvaring	TF	Takfönster
DM	Diskmaskin	Klk	Klädkammare		
TM	Tvättmaskin	☐	Hatthylla		
TT	Torktumlare	SG	Skjutdörrsgarderob		



### Mellanvåning

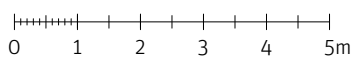


### Ovanvåning



Takhöjd, ca 2.5 m om inget annat anges.

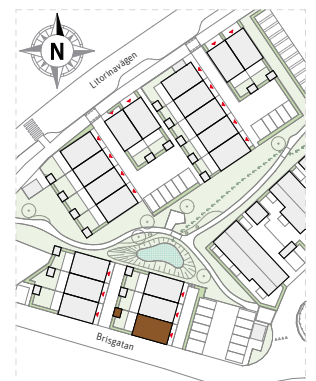
Skala, 1:120



Ytor är beräknade enligt Svensk standard SS 21054:2020. Ytor är beräknade utifrån systemhandlingar. Efter detaljprojektering kan mindre förändringar ske.

Riksbyggen reserverar sig för ev. tryckfel och förbehåller sig rätten till ändringar.

Sektion:



Versionsdatum: 2023-04-12

# 7 RoK, ca 135 m<sup>2</sup>

Planlösning

## Kv Sandhamn

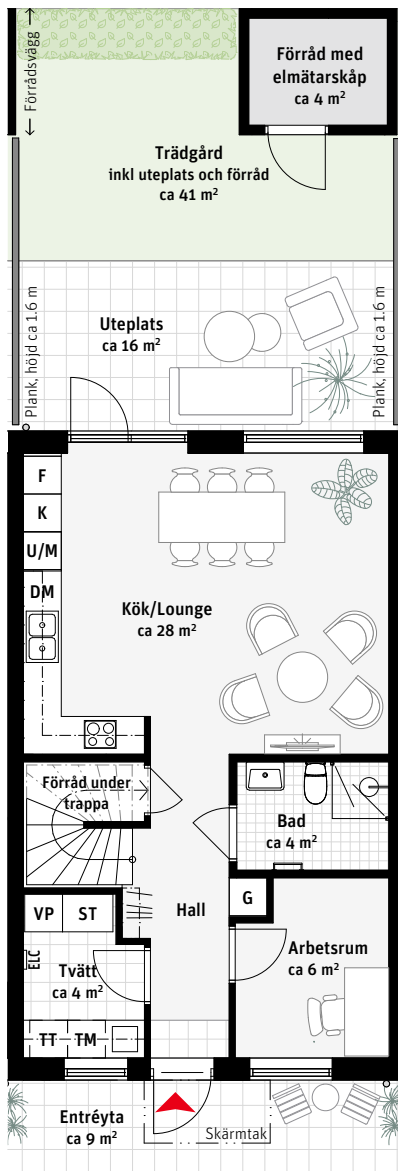
Hus 602

Total tomtarea: ca 112 m<sup>2</sup>

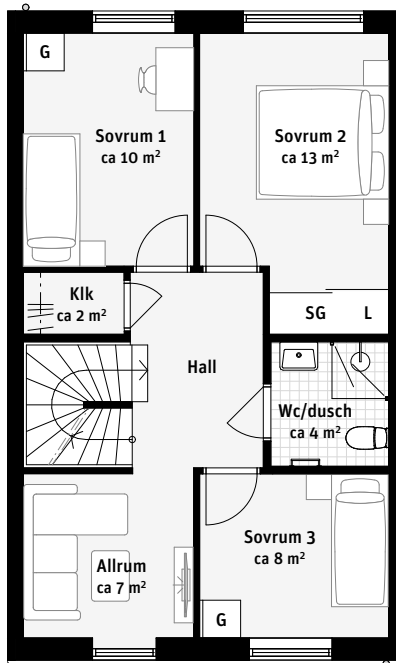
Förklaringar:

K	Kylskåp	☐	Handdukstork	VP	Värmepump
F	Frys	G	Garderob	ELC	Elcentral
☉☉	Inbyggnadshäll	ST	Städsåp	○	Stuprör
U/M	Ugn/Mikro	L	Linneförvaring	TF	Takfönster
DM	Diskmaskin	Klk	Klädkammare		
TM	Tvättmaskin	☐	Hatthylla		
TT	Torktumlare	SG	Skjutdörrsgarderob		

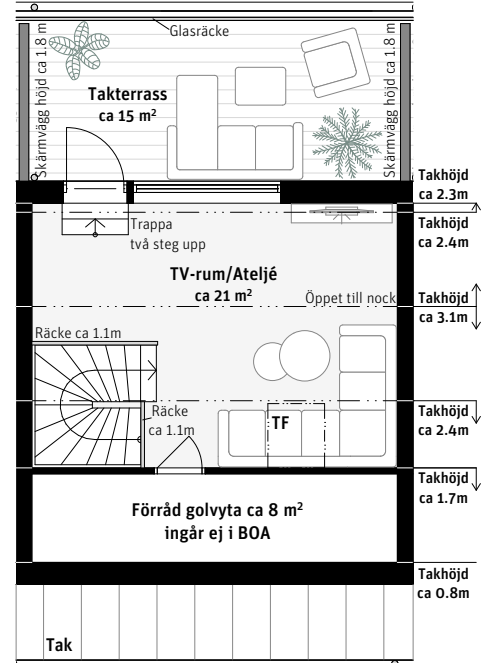
### Entréplan



### Mellanvåning

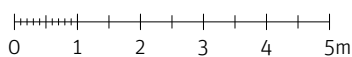


### Ovanvåning



Takhöjd, ca 2.5 m om inget annat anges.

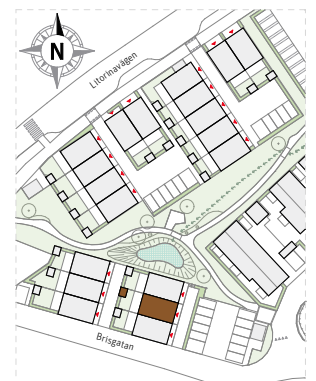
Skala, 1:120



Ytor är beräknade enligt Svensk standard SS 21054:2020. Ytor är beräknade utifrån systemhandlingar. Efter detaljprojektering kan mindre förändringar ske.

Riksbyggen reserverar sig för ev. tryckfel och förbehåller sig rätten till ändringar.

Sektion:



Versionsdatum: 2023-04-12

# 7 RoK, ca 135 m<sup>2</sup>

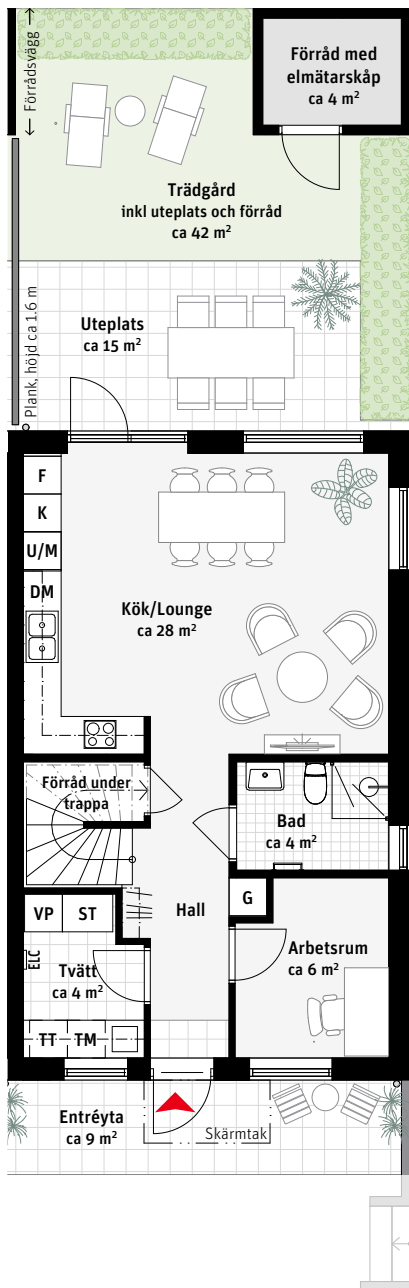
Planlösning

## Kv Sandhamn

Hus 603

Total tomtarea: ca 116 m<sup>2</sup>

### Entréplan

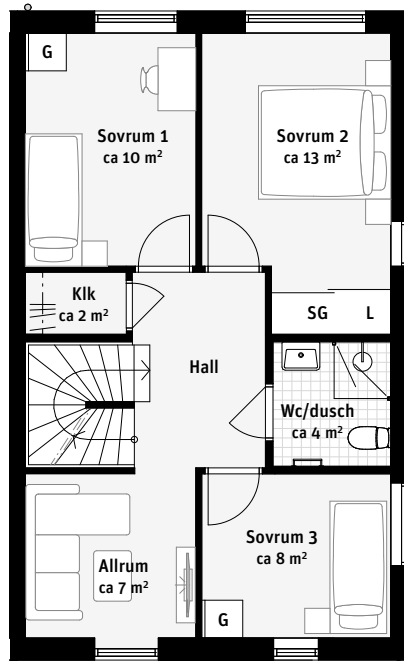


Förklaringar:

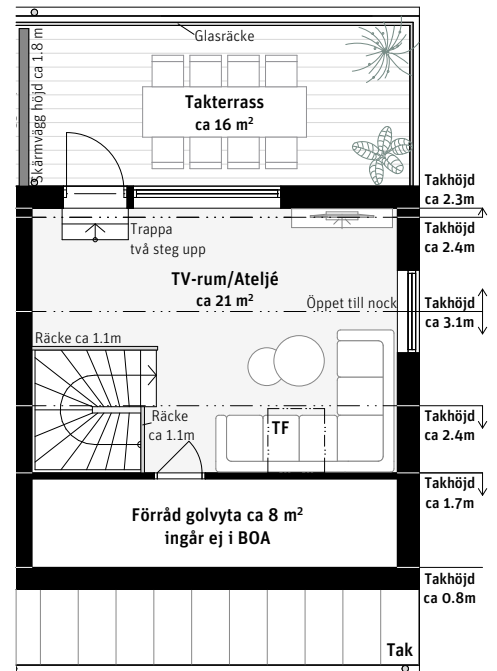
K	Kylskåp	↪	Handdukstork	VP	Värmepump
F	Frys	G	Garderob	ELC	Elcentral
⊙	Inbyggnadshäll	ST	Städsåp	◦	Stuprör
U/M	Ugn/Mikro	L	Linneförvaring	TF	Takfönster
DM	Diskmaskin	Klk	Klädkammare		
TM	Tvättmaskin	⌌	Hatthylla		
TT	Torktumlare	SG	Skjutdörrsgarderob		



### Mellanvåning

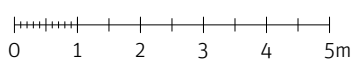


### Ovanvåning



Takhöjd, ca 2.5 m om inget annat anges.

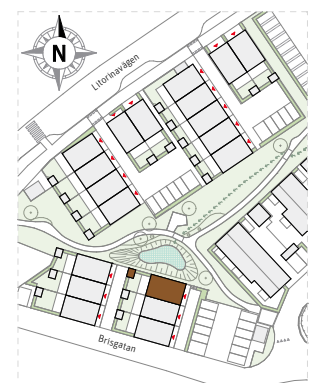
Skala, 1:120



Ytor är beräknade enligt Svensk standard SS 21054:2020. Ytor är beräknade utifrån systemhandlingar. Efter detaljprojektering kan mindre förändringar ske.

Riksbyggen reserverar sig för ev. tryckfel och förbehåller sig rätten till ändringar.

Sektion:



Versionsdatum: 2023-04-12